

# SYRD245-1W

## 2.45GHz RFID讀卡機

### 使用手冊



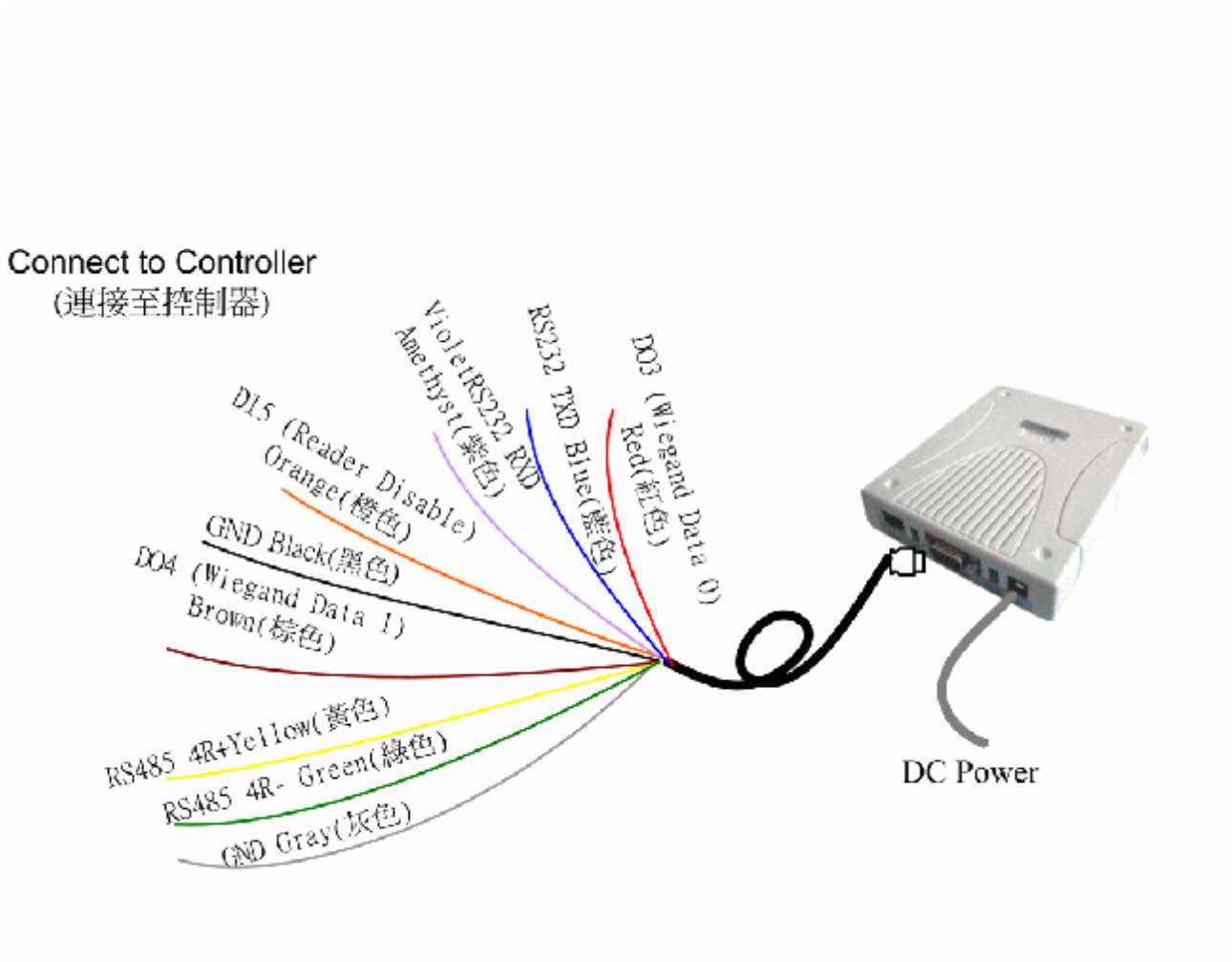
Version 1.50

2019/01/22

## I. 產品規格

系統規格	
通訊	2.45 GHz 支援雙向通訊
頻率	2.40~2.48 GHz
頻道	316
位址	65536
訊號強度	0-255
通訊品質	0-255
可程式	設定參數
LED	可顯示動作與讀取狀態
介面規格	
通訊規格	RS-232 , RS-485 , Wiegand
通訊速率	2,400 bps ~ 115,200 bps(預設 19200bps)
電源需求	
電源輸入	7 VDC ~ 15 VDC
工作電流	MAX 500 mA @ 12 VDC
其他	
工作溫度	-20 °C to 65 °C, 5 to 95%RH
存放溫度	-30 °C to 85 °C, 5 to 95%RH
尺寸	107W x 138H x 30D (mm)

## II. 系統接線示意圖

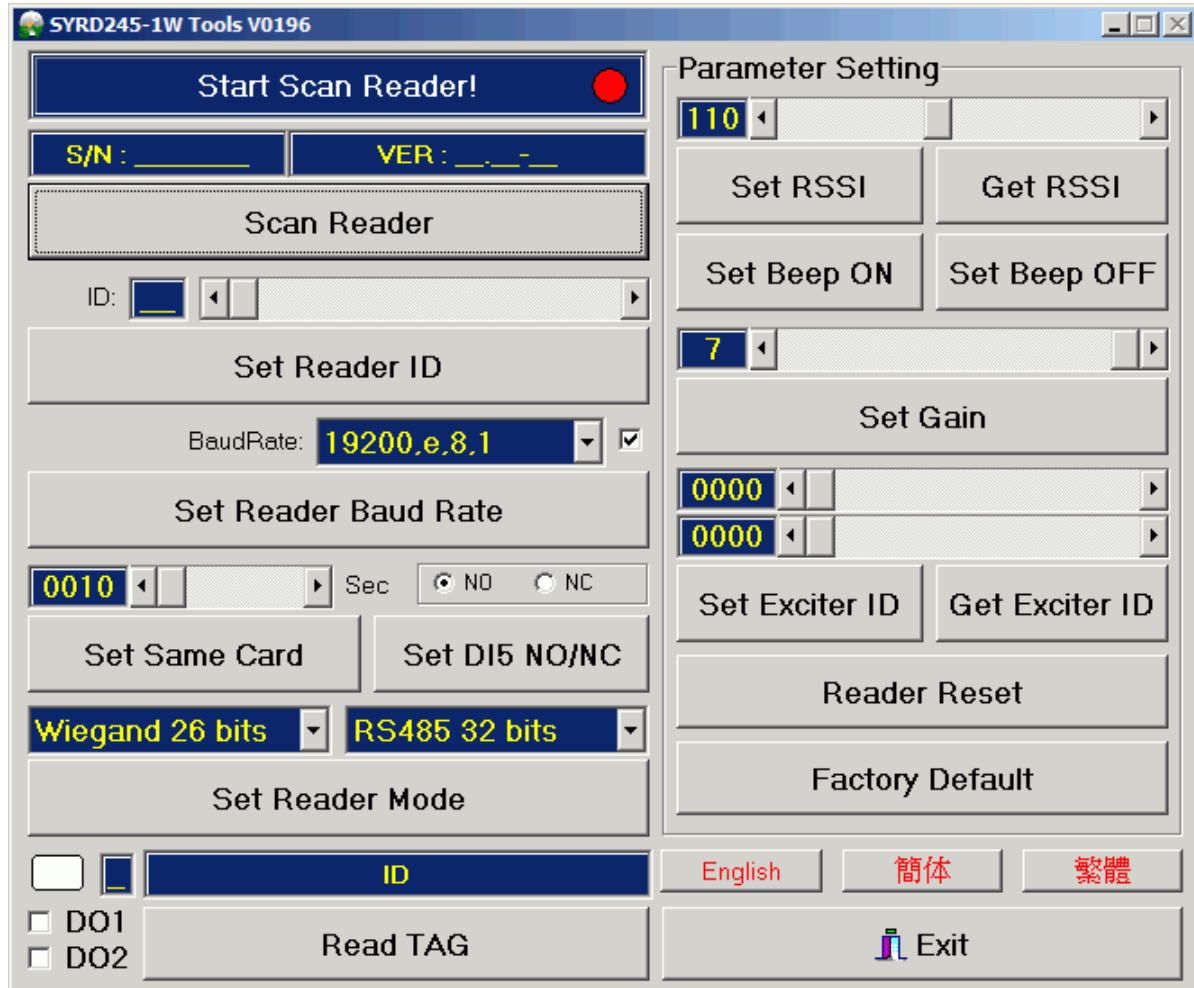


備註：

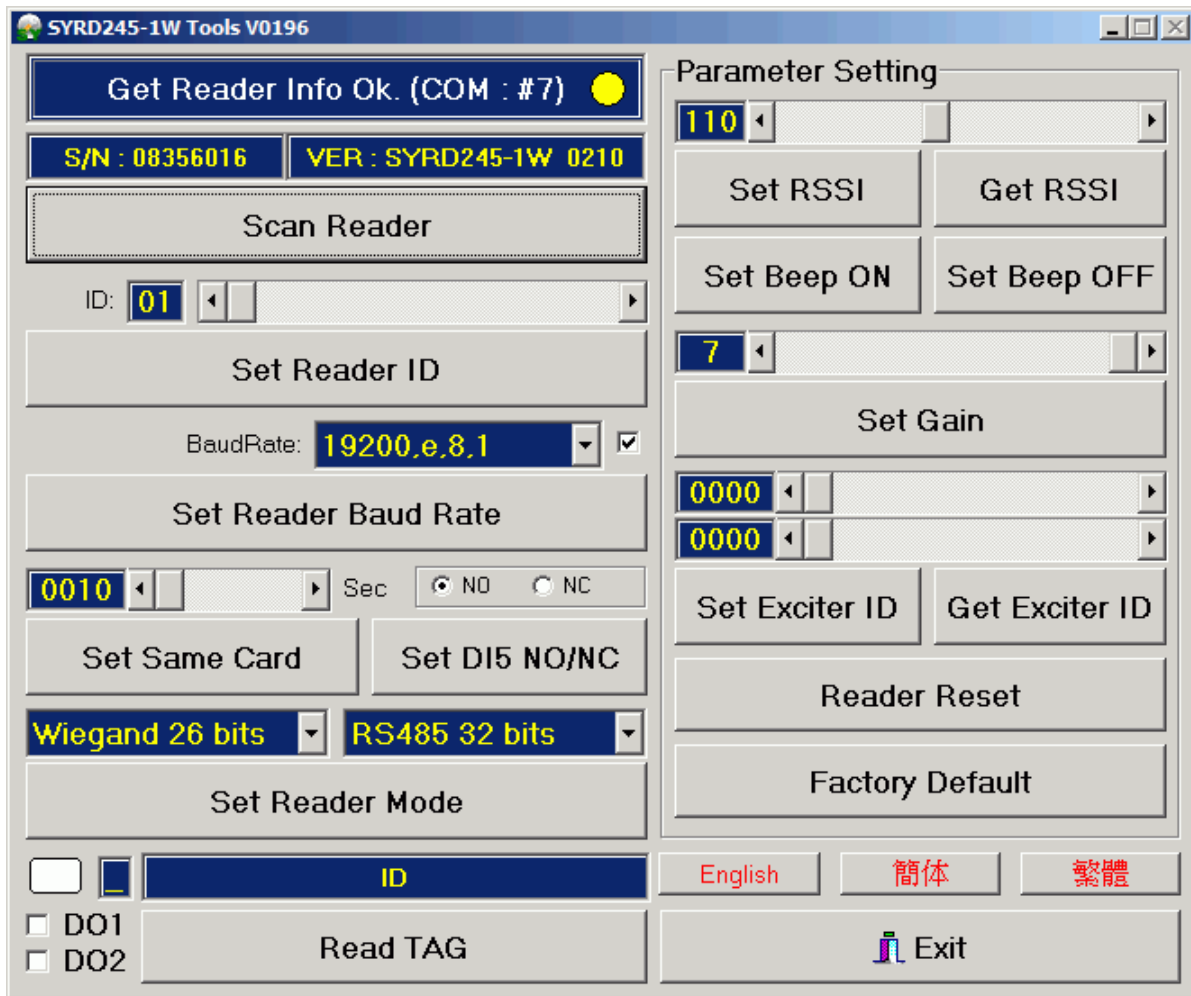
- 若使用 RS485 則接黃色線與綠色線，若使用維根介面則接紅色線與棕色線且黑色線須接 GND。
- 使用設備 SYRD245-1W 加上 SYRIS 或他牌的控制器，使用維根介面可支援他牌控制器。
- 使用控制器內的 DI、DO 控制閘門的開與關。

### III. 工具程式說明

- 開啟 SYRIS Xtive DVD-ROM\SYRD245-1\Utility\SYRD245\_1W\_Tools\_V0196.exe
- 執行後畫面如下:



c. 按下 Scan Reader 掃描 Reader，成功後出現讀卡機序號及版本



d. Set Reader ID: 調整讀卡機編號後，再按下 Set Reader ID,可設定新的讀卡機編號

e. Set Reader Baud Rate: 調整所需的通訊速度後按下設定通訊速度  
(若與控制器連接,請使用預設的數值 19200)

f. Set Same Card: 設定相同卡號出現時，讀卡機不動作的時間。(同一張卡片在設定的時間內,讀卡機就算接收到訊號也不會有任何動作)

h. Set DI5 NO/NC: 選擇 NO 或是 NC 來決定正常時候打開或是正常時候關閉。

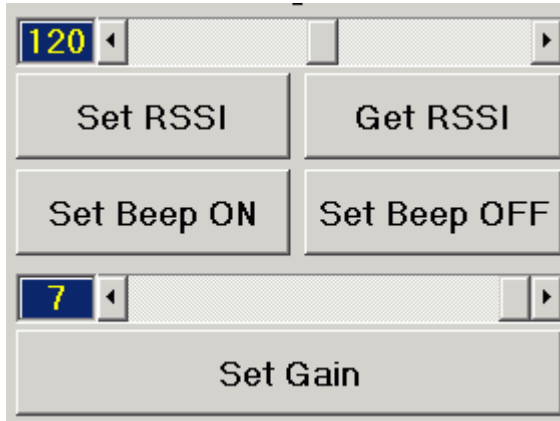
i. Set Reader Mode: 選擇讀卡機傳輸模式(一般設定為 Wiegand 34bits / RS482 32bits)

j. Read Tag: 讀取 Tag 資訊

k. DO1/DO2：按下 Reader TAG 後，勾選 DO1/DO2 可觸發 Reader 的輸出點。

l. Set RSSI：調整要過濾的 RSSI 強度(0~250)，可讓 Reader 過濾偵測到 TAG 的 RSSI 強度在所設定的強度之上才接收資訊。

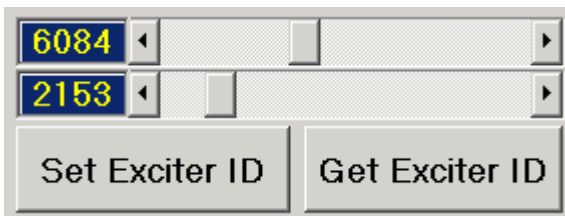
Ex. 將 RSSI 設定為 120，使用 Xtive Utility 搜尋 TAG，當 RSSI 值比 120 大的 Tag 才會被搜尋到，可有效調整 Reader 與 Tag 間的傳送接收距離，因為 Reader 與 Tag 距離越近，則 RSSI 值越大；反之則越小。



m. Set Beep ON/OFF: 設定讀卡時 Reader 是否發出聲音

n. Set Gain: 調整 Reader 接收 TAG 訊號的功率，此功能可用來控制(縮短)reader 的讀取距離。Level 13 為預設值，可以讀取的距離最遠；Level 1 可以讀取的距離最近。

o. Set Exciter ID: (V2.03 以上版本適用)



此參數需搭配激發器使用，可以設定兩組激發器 ID；當此參數有設定時，TAG 需要在設定的激發器範圍內才會被傳送。若不設定則設為 0000。

p. Reader Reset：將連線的 Reader 進行重置，Reader 會暖開機。

q. Factory Default：將連線的 Reader 進行初始化，所有設定會恢復到出廠狀態。