

門禁線上監控

The screenshot displays the SYSOFT-230 system interface. The main window, titled "作業流程選單" (Operation Process Menu), shows a tree view on the left and a flowchart on the right. The flowchart, titled "門禁管理系統" (Access Management System), illustrates the system's structure:

- 門禁管理系統 (Access Management System)
- 裝置設置管理 (Device Setup Management)
- 控制器設置管理(SY230NT) (Controller Setup Management (SY230NT))
- 門禁時段資料管理 (Access Time Data Management)
- 卡片設置管理 (Card Setup Management)
- 門禁參數管理 (Access Parameter Management)
- 門禁系統資料 (Access System Data)
- 電梯樓層管理 (Elevator Floor Management)

The left sidebar lists various system modules, including:

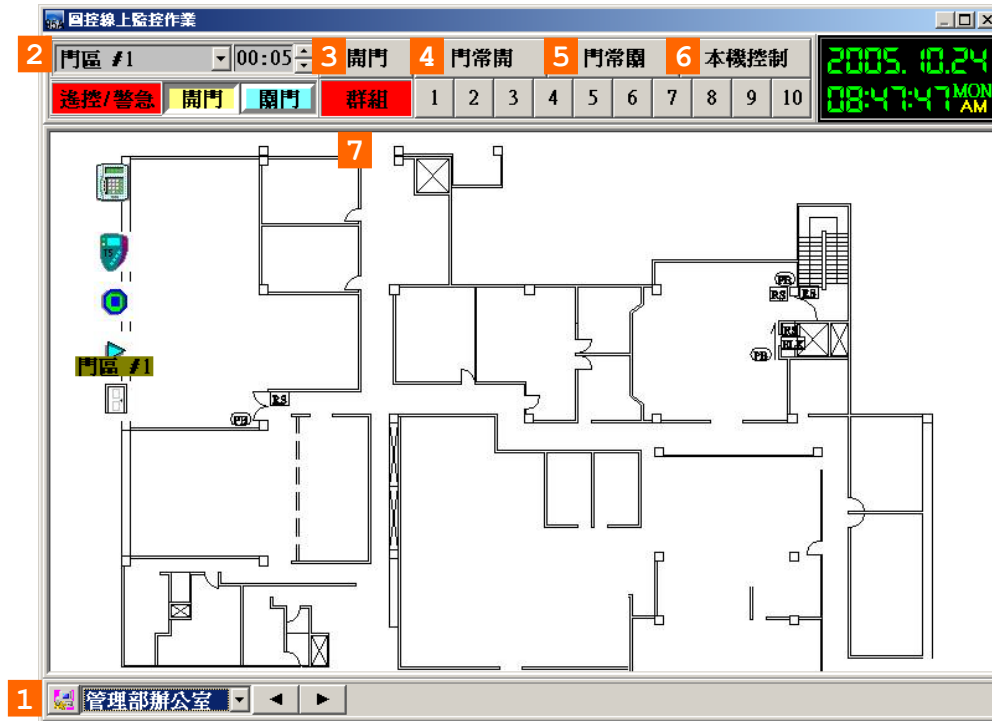
- 基本資料管理系統 (Basic Data Management System)
- 使用者管理 (User Management)
- 基本資料管理 (Basic Data Management)
- 常用資料管理 (Common Data Management)
- 系統參數管理 (System Parameter Management)
- 管理維護作業 (Management Maintenance Operation)
- 門禁管理系統 (Access Management System)
- 裝置設置管理 (Device Setup Management)
- 門禁時段資料管理 (Access Time Data Management)
- 控制器設置管理(SY230NT) (Controller Setup Management (SY230NT))
- 控制器設置管理(SY12xSA) (Controller Setup Management (SY12xSA))
- 卡片設置管理 (Card Setup Management)
- 門禁參數管理 (Access Parameter Management)
- 門禁系統資料 (Access System Data)
- 電梯樓層管理 (Elevator Floor Management)
- 差勤管理系統 (Attendance Management System)
- 差勤參數管理 (Attendance Parameter Management)
- 班別管理 (Shift Management)
- 加班管理 (Overtime Management)
- 請假管理 (Leave Management)
- 差勤資料 (Attendance Data)
- 訊息管理系統 (Message Management System)
- 訊息管理 (Message Management)

The bottom status bar shows the user is logged in as "admin-Administrator" and the communication is "通訊開啓" (Communication Open). The system title bar indicates "SYSOFT-230系統" and "系統(S) 我的最愛(A) 最近執行(L) 視窗(W) 說明(H) 作業流程選單(O)".

1. 圖控線上監控作業



門禁線上監控資料



圖控線上監控作業 - 資料瀏覽畫面

說明：

1. 平面圖名稱。
2. 門區名稱。
3. 根據選擇的門區，開門 (00:05 五秒)。
4. 根據選擇的門區，門常開。
5. 根據選擇的門區，門常關。
6. 恢復本機控制。
7. 十組的警報群組。

2. 進出資料線上監控作業



門禁線上監控資料

進出資料線上監控作業

門區 #1 00:05 開門 門常開 門常關 本機控制

遙控/緊急 開門 關門 群組 1 2 3 4 5 6 7 8 9 10

2005.10.24
09:16:19 MON AM

通訊失敗監控	控制器目前時間	門位狀態	遙控狀態	接點動作紀錄
進入持卡者監控	外出持卡者監控	進出資料監控	警報狀態監控	

工號	持卡者	進入時間	進入門位
A0005	A0005	2005/10/24 09:10:53	門區 #1
A0004	A0004	2005/10/24 09:10:52	門區 #1
A0003	A0003	2005/10/24 09:10:51	門區 #1
A0002	A0002	2005/10/24 09:10:50	門區 #1
A0001	A0001	2005/10/24 09:10:51	門區 #1

進入人數: 00005 外出人數: 00000

進出資料線上監控作業 - 進入持卡者監控瀏覽畫面

進出資料線上監控作業


門區 #1 00:05 開門 門常開 門常關 本機控制

遙控/緊急 開門 關門 群組 1 2 3 4 5 6 7 8 9 10

2005.10.24
09:19:45 MON AM

通訊失敗監控 控制器目前時間 門位狀態 遙控狀態 接點動作紀錄
進入持卡者監控 外出持卡者監控 進出資料監控 警報狀態監控

工號	持卡者	外出時間	外出門位
A0002	A0002	2005/10/24 09:19:23	門區 #1
A0001	A0001	2005/10/24 09:19:23	門區 #1
A0003	A0003	2005/10/24 09:19:25	門區 #1
A0004	A0004	2005/10/24 09:19:26	門區 #1
A0005	A0005	2005/10/24 09:19:19	門區 #1



進入人數: 00000 外出人數: 00005

進出資料線上監控作業 - 外出持卡者監控瀏覽畫面

進出資料線上監控作業

門區 #1 00:05 開門 門常開 門常關 本機控制

遙控/緊急 開門 關門 群組 1 2 3 4 5 6 7 8 9 10

2005.10.24
09:23:30 MON AM

通訊失敗監控 控制器目前時間 門位狀態 遙控狀態 接點動作紀錄
進入持卡者監控 外出持卡者監控 進出資料監控 警報狀態監控

進出時間	工號	持卡者	進出門位	進出狀況
2005/10/24 09:19:26	A0004	A0004	門區 #1	外出
2005/10/24 09:19:25	A0003	A0003	門區 #1	外出
2005/10/24 09:19:23	A0001	A0001	門區 #1	外出
2005/10/24 09:19:23	A0002	A0002	門區 #1	外出
2005/10/24 09:19:22	A0001	A0001	門區 #1	外出
2005/10/24 09:19:21	A0003	A0003	門區 #1	外出
2005/10/24 09:19:21	A0004	A0004	門區 #1	外出
2005/10/24 09:19:19	A0005	A0005	門區 #1	外出



進入人數: 00000 外出人數: 00005

進出資料線上監控作業 - 進出資料監控瀏覽畫面

當有突發狀況按下緊急門區應用群組時會開啓門區並會產生警報聲，此時可按下本機控制解除警報與恢復門區自動關閉所有被緊急開啓的門區。

(此功能設定在”門禁參數管理”功能選項”緊急門區設定作業”) 設定完成需重新啓動SOFT-230軟體才會生效設定值。



進出資料線上監控作業 - 警報狀態監控流覽畫面



進出資料線上監控作業 - 通訊失敗監控流覽畫面

進出資料線上監控作業

門區 #1	00:05	開門	門常開	門常關	本機控制	2005.10.24 09:40:07 MON AM							
遙控/緊急	開門	關門	群組	1	2	3	4	5	6	7	8	9	10
進入持卡者監控	外出持卡者監控	進出資料監控	警報狀態監控										
通訊失敗監控	控制器目前時間	門位狀態	遙控狀態	接點動作紀錄									
控制器名稱	控制器時間	2005年10月 星期日 星期一 星期二 星期三 星期四 星期五 星期六 25 26 27 28 29 30 1 2 3 4 5 6 7 8 9 10 11 12 13 14 15 16 17 18 19 20 21 22 23 24 25 26 27 28 29 30 31 1 2 3 4 5 今天: 2005/10/24 年 月 日 2005 10 24 [時]歸零 [分]歸零 [秒]歸零 09 40 07 更新控制器目前日期及時間 更新系統目前日期及時間 同步系統時間、裝置時間											
裝置 #1	2005/10/24 09:40:07												

進入人數: 00000 外出人數: 00005

進出資料線上監控作業 - 控制器目前時間瀏覽畫面

進出資料線上監控作業

門區 #1	00:05	開門	門常開	門常關	本機控制	2005.10.24 09:37:46 MON AM							
遙控/緊急	開門	關門	群組	1	2	3	4	5	6	7	8	9	10
進入持卡者監控	外出持卡者監控	進出資料監控	警報狀態監控										
通訊失敗監控	控制器目前時間	門位狀態	遙控狀態	接點動作紀錄									
門區代號	門區名稱	門位狀況											
▶ 1	門區 #1	門位關閉											

進入人數: 00000 外出人數: 00005

進出資料線上監控作業 - 門位狀態瀏覽畫面

進出資料線上監控作業

門區 #1 00:05 開門 門常開 門常關 本機控制

遙控/緊急 開門 關門 群組 1 2 3 4 5 6 7 8 9 10

2005. 10.24
09:23:59 MON AM

進入持卡者監控 外出持卡者監控 進出資料監控 警報狀態監控
通訊失敗監控 控制器目前時間 門位狀態 遙控狀態 接點動作紀錄

遙控時間	遙控門區	遙控方式	管制時間
2005/10/24 09:23:54	全部控制器	門區自動控制	取消遙控
2005/10/24 09:23:49	緊急群組 #1	緊急開門	永遠開啓

進入人數: 00000 外出人數: 00005

進出資料線上監控作業 - 遙控狀態瀏覽畫面

進出資料線上監控作業

門區 #1 00:05 開門 門常開 門常關 本機控制

遙控/緊急 開門 關門 群組 1 2 3 4 5 6 7 8 9 10

2005. 10.24
09:52:56 MON AM

進入持卡者監控 外出持卡者監控 進出資料監控 警報狀態監控
通訊失敗監控 控制器目前時間 門位狀態 遙控狀態 接點動作紀錄

時間	裝置名稱	裝置位置	狀態
2005/10/24 09:52:51	門區 #1	生管課辦公室門口	門位開啓
2005/10/24 09:52:50	門區 #1	生管課辦公室門口	門位關閉
2005/10/24 09:52:50	門區 #1	生管課辦公室門口	門位開啓
2005/10/24 09:52:49	門區 #1	生管課辦公室門口	門位關閉

進入人數: 00000 外出人數: 00000

進出資料線上監控作業 - 接點動作紀錄瀏覽畫面