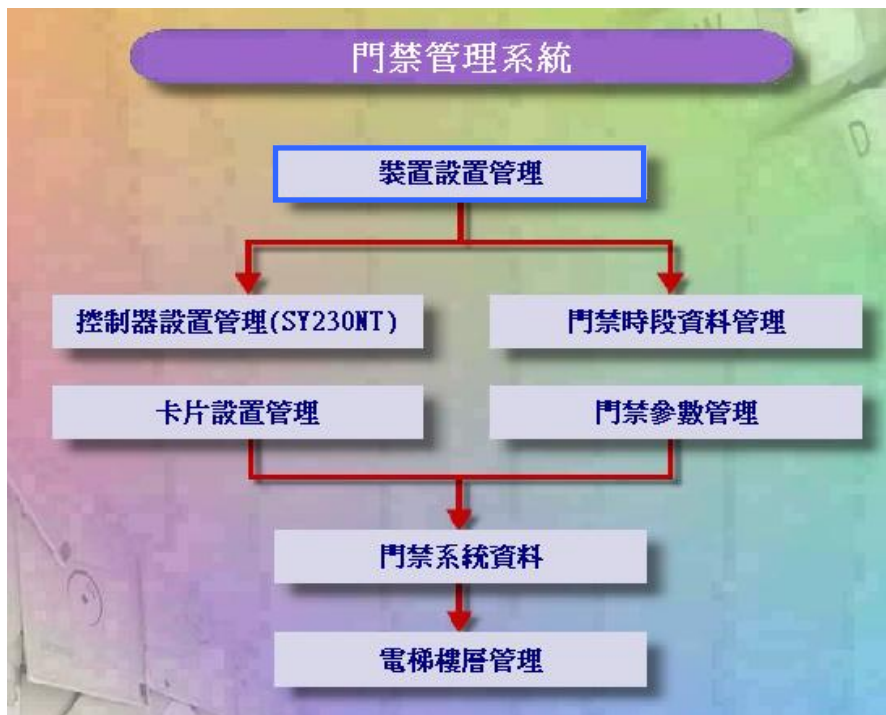


# 裝置設置管理

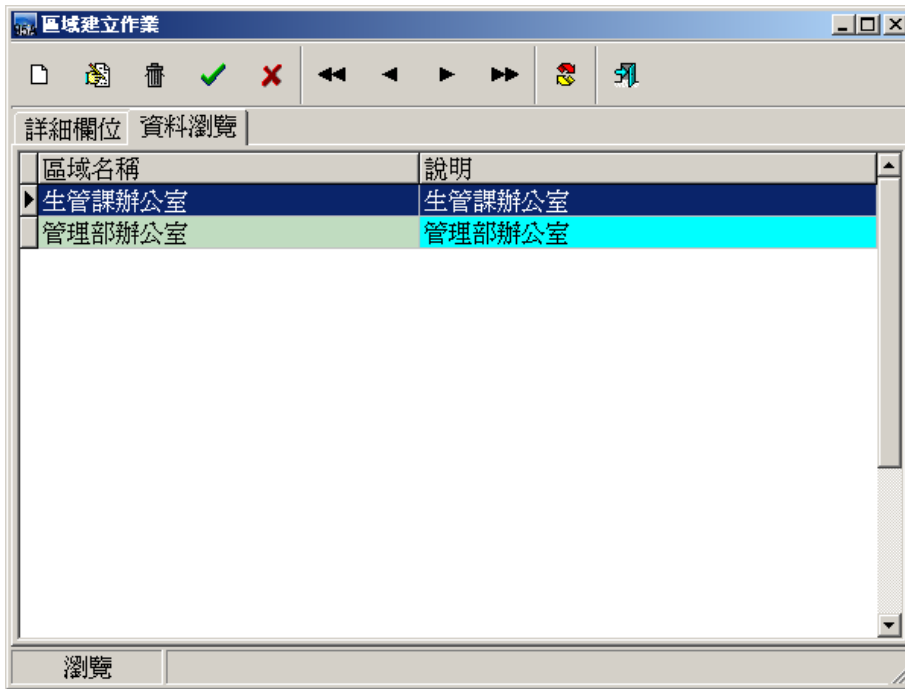


裝置設置管理系統操作流程圖

1. 區域建立作業



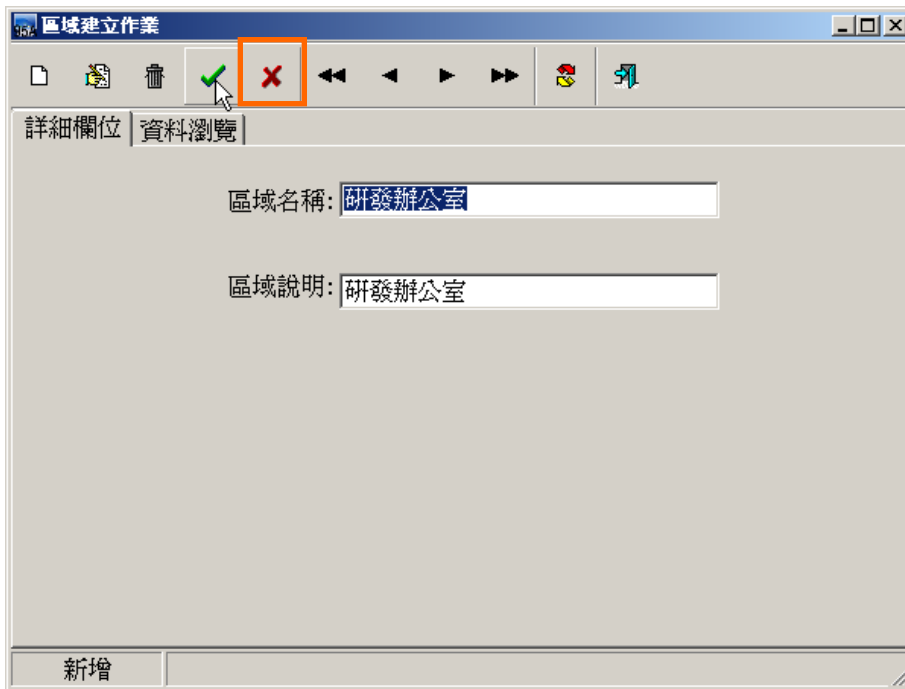
裝置設置管理系統操作流程圖



區域建立作業 - 資料瀏覽畫面



新增區域

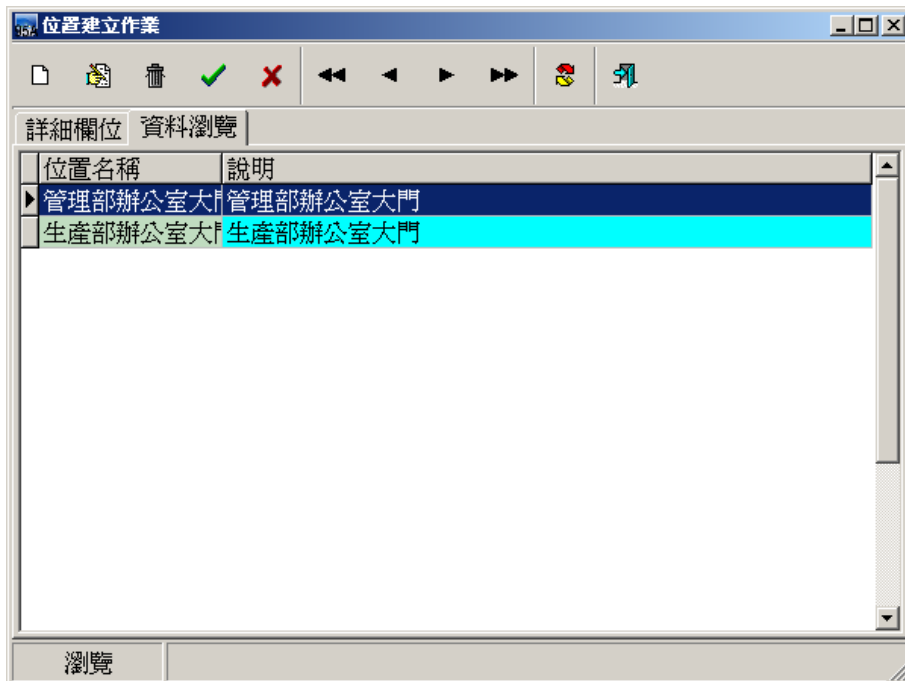


確認新增一筆區域資料

2. 位置建立作業



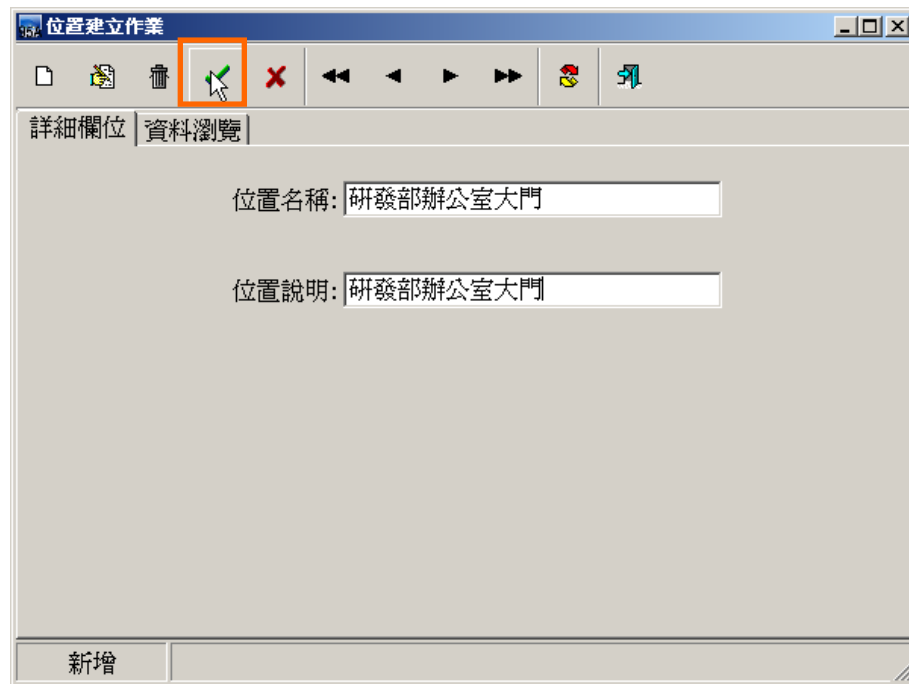
裝置設置管理系統操作流程圖



位置建立作業 - 資料瀏覽畫面



新增位置

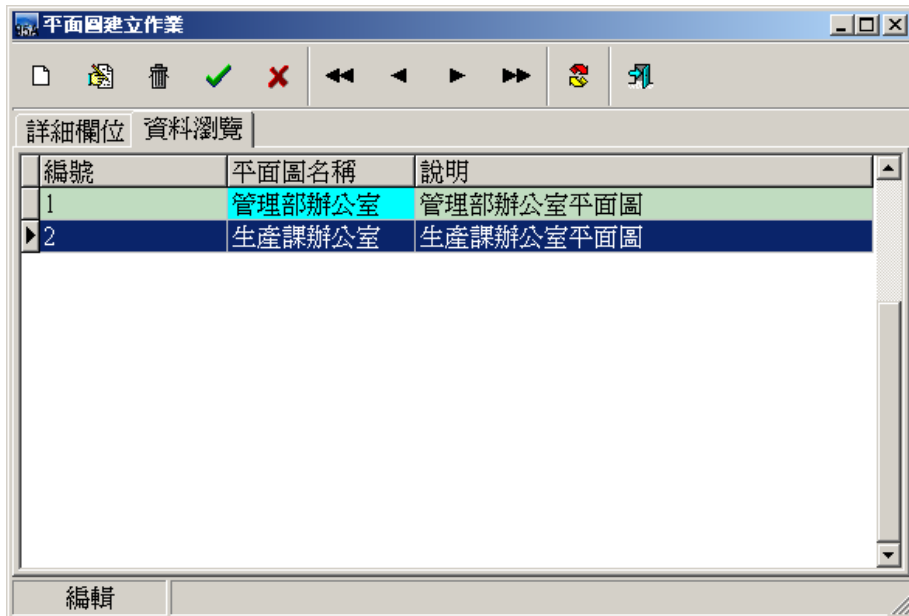


確認新增一筆位置資料

3. 平面圖建立作業



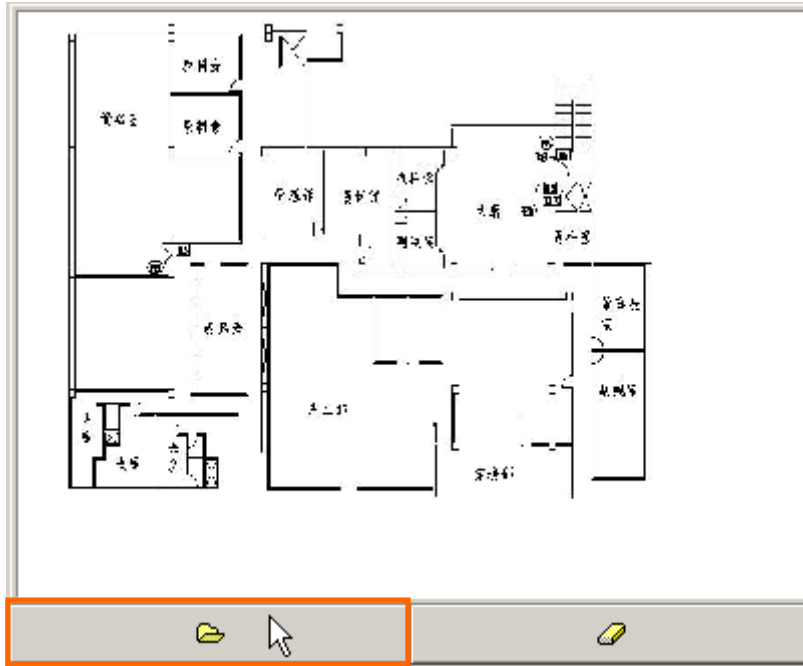
裝置設置管理系統操作流程圖



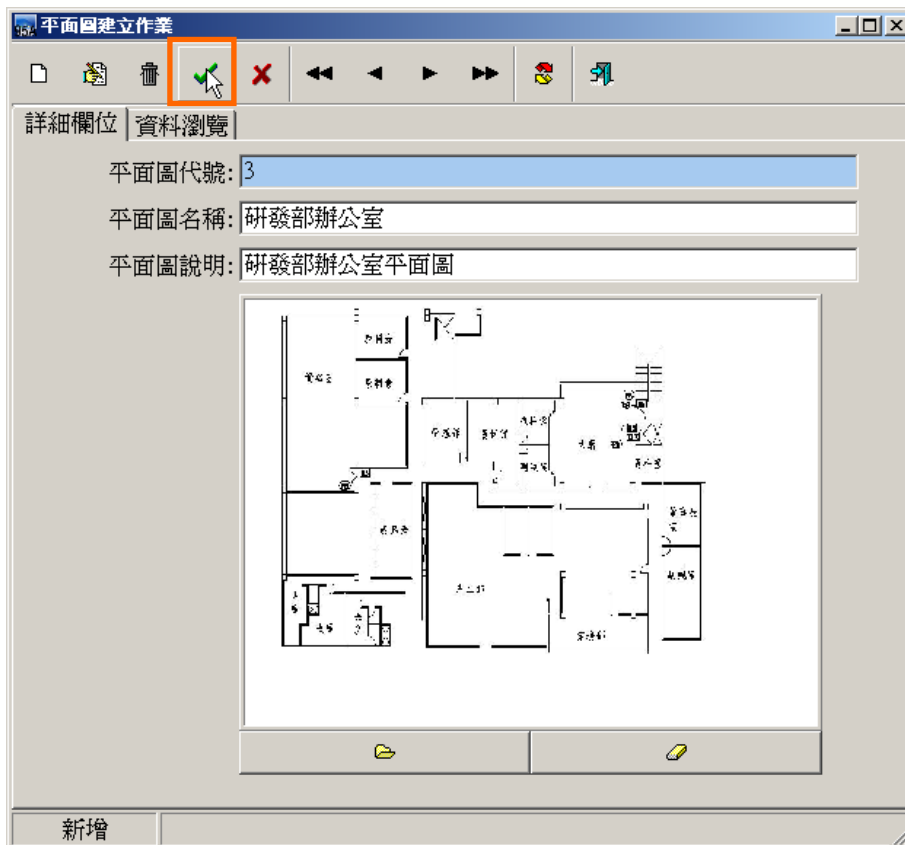
平面圖建立作業 - 資料瀏覽畫面



新增平面圖



選擇平面圖圖檔

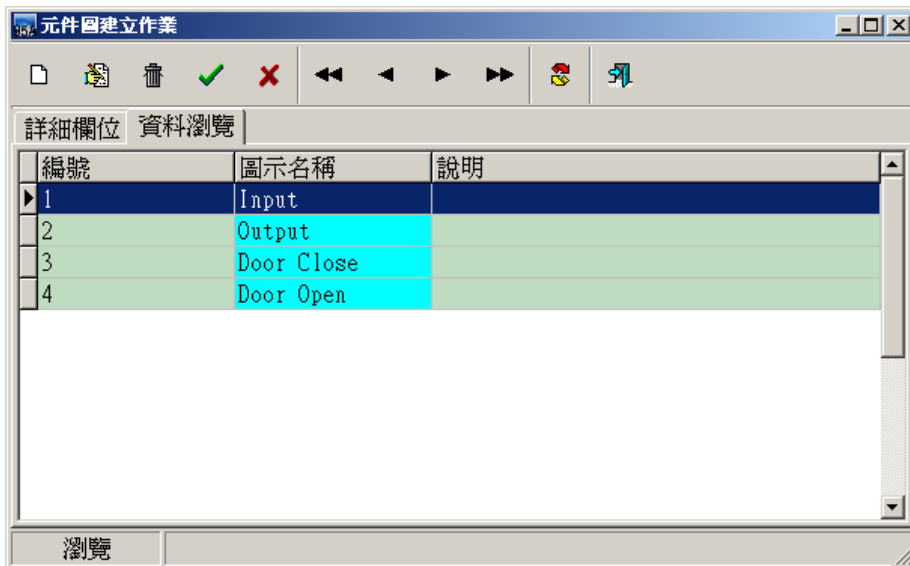


確認新增一筆平面圖資料

4. 元件圖建立作業



裝置設置管理系統操作流程圖

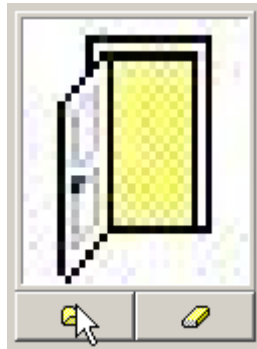


元件圖建立作業 - 資料瀏覽畫面

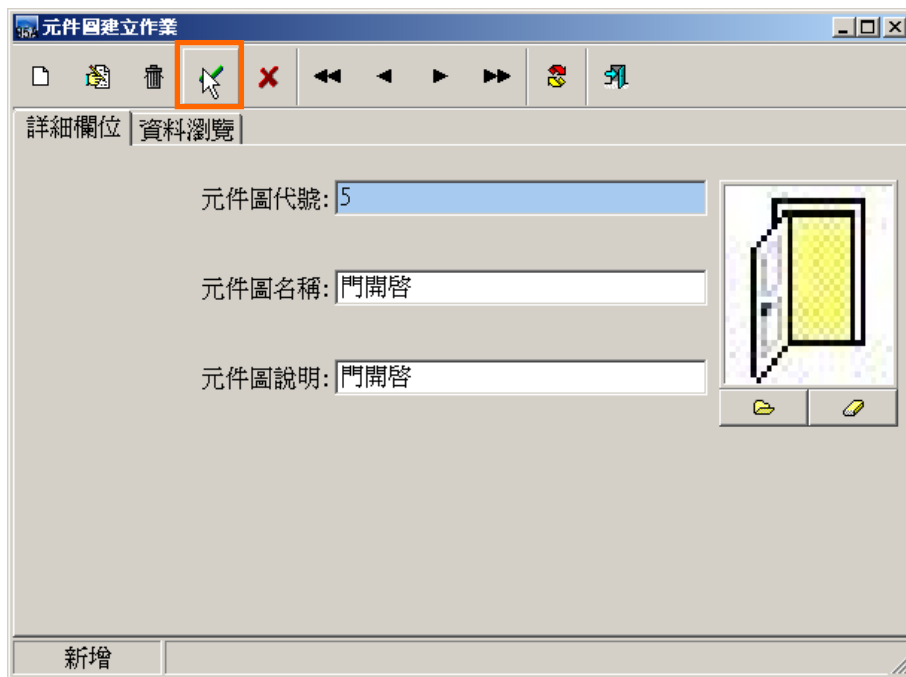




新增元件圖



選擇元件圖圖檔

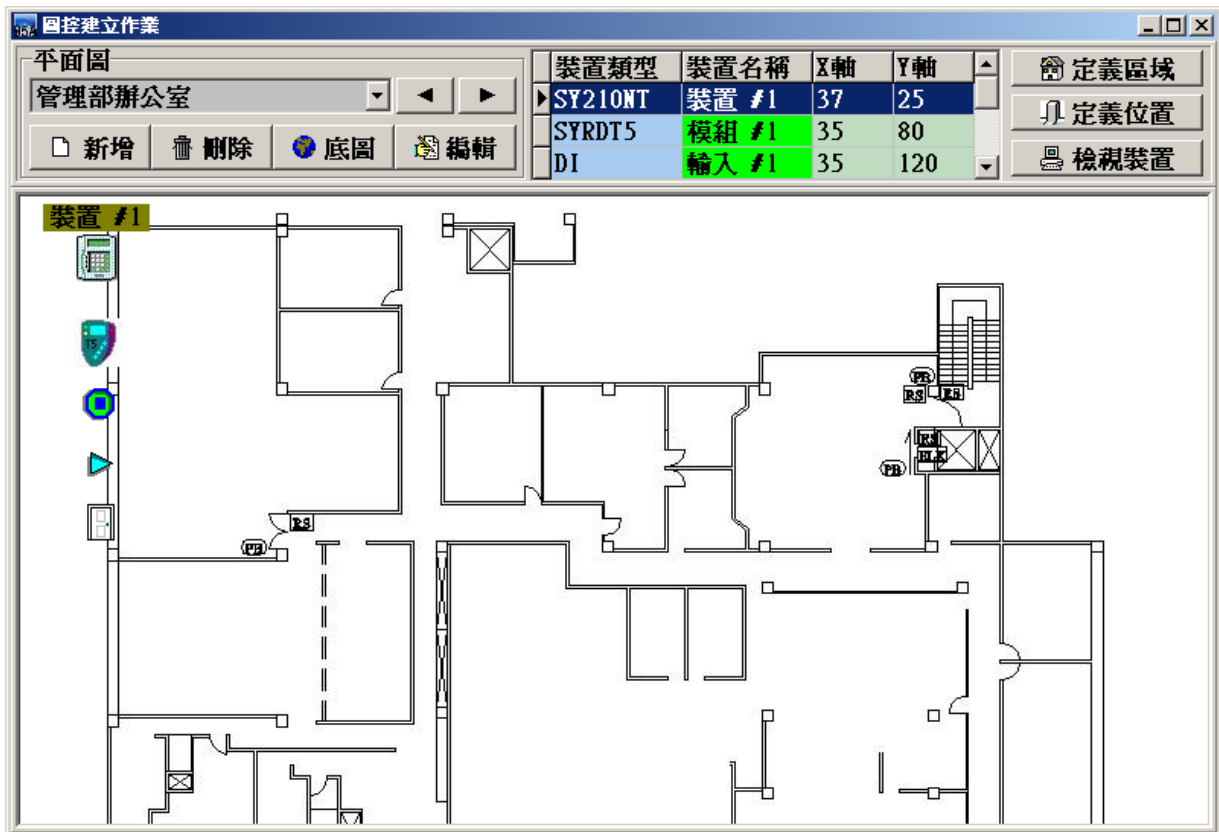


確認新增一筆元件圖資料

5. 圖控建立作業



裝置設置管理系統操作流程圖



圖控建立作業 - 資料瀏覽畫面



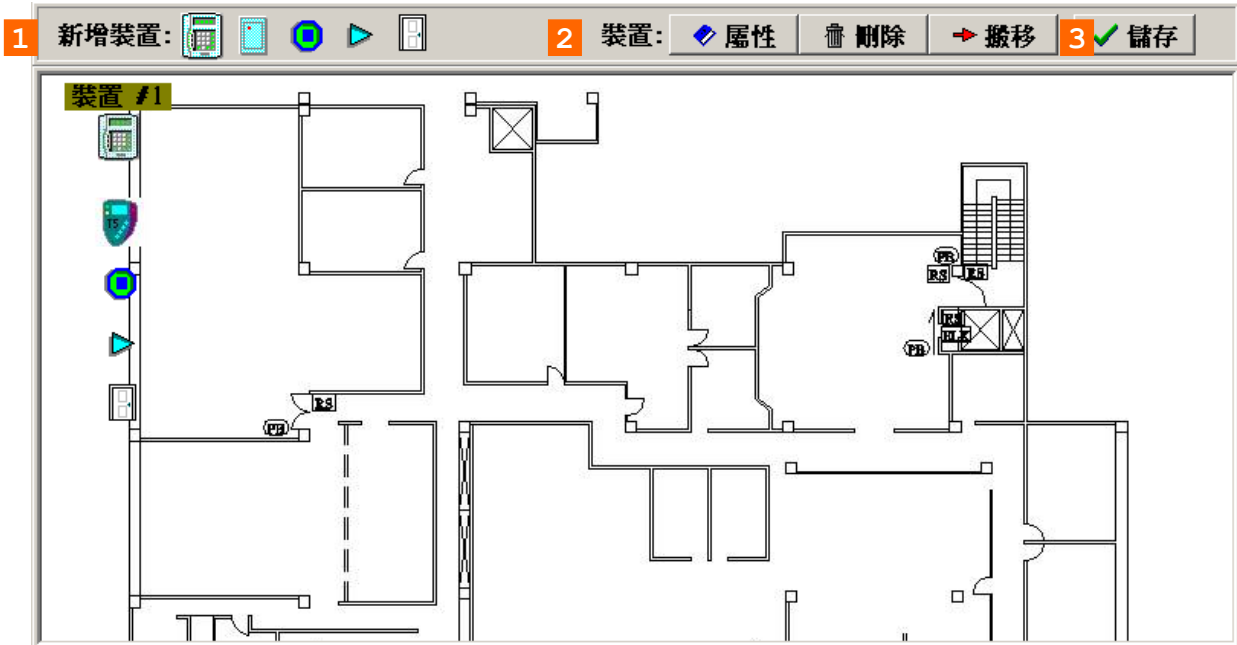
平面圖管理：

1. 新增平面圖。
2. 刪除平面圖。
3. 修改平面圖底圖。
4. 編輯平面圖上的裝置 (編輯模式)。



新增平面圖視窗

- 新增平面圖：
1. 選取平面圖底圖。
  2. 輸入平面圖名稱。
  3. 輸入平面圖說明。
  4. 確認新增。



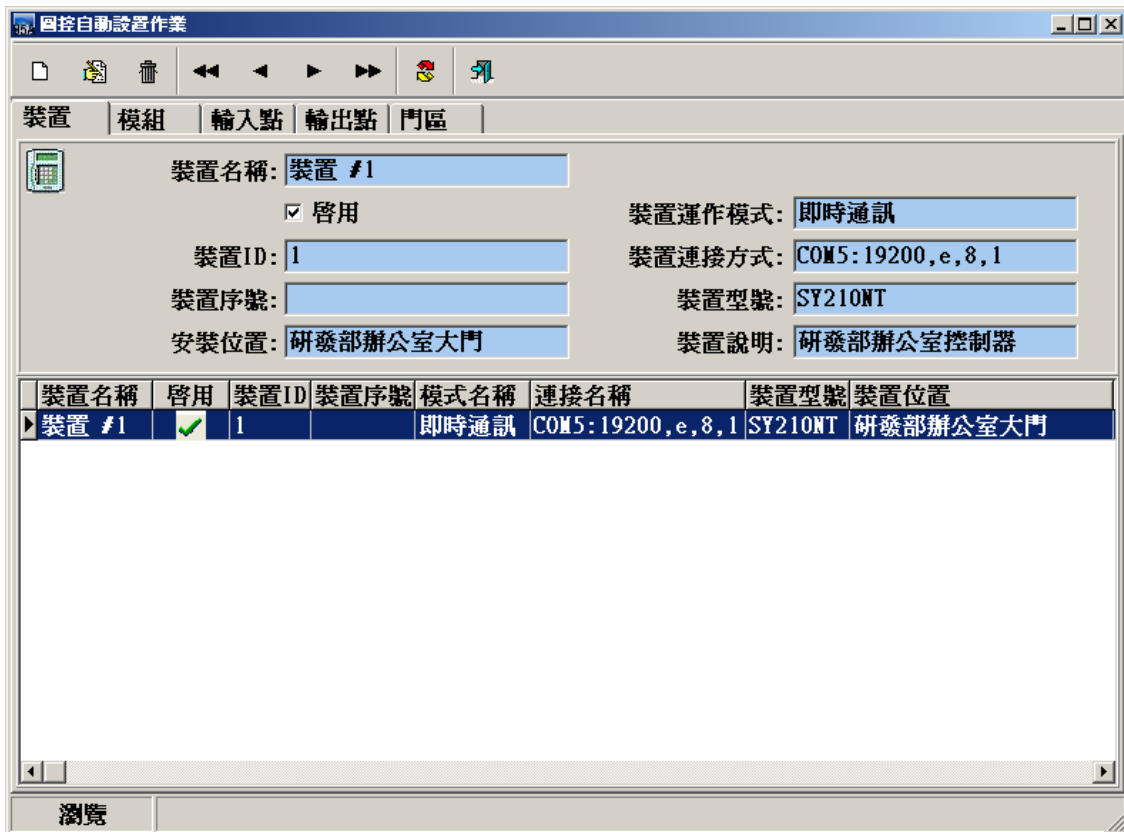
平面圖編輯模式視窗

- 平面圖編輯：1. 新增裝置（控制器、模組、輸入點、輸出點、門區）。
2. 裝置的管理（編輯、刪除、搬移至其它平面圖）。
3. 儲存。（儲存所有設定值）

6. 裝置建立作業



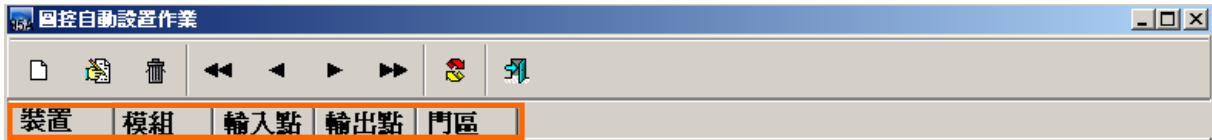
裝置設置管理系統操作流程圖



裝置建立作業 - 資料瀏覽畫面



新增、修改、刪除裝置



裝置分頁、模組分頁、輸入點分頁、輸出點分頁、門區分頁

裝置名稱: 裝置 #1  
 啓用  
 裝置ID: 1  
 裝置序號:  
 安裝位置: 研發部辦公室大門

裝置運作模式: 即時通訊  
 裝置連接方式: COM5:19200,e,8,1  
 裝置型號: SY210NT  
 裝置說明: 研發部辦公室控制器

裝置資料畫面

裝置名稱	啓用	裝置ID	裝置序號	模式名稱	連接名稱	裝置型號	裝置位置
▶ 裝置 #1	✓	1		即時通訊	COM5:19200,e,8,1	SY210NT	研發部辦公室大門
裝置 #2	✓	2		即時通訊	COM5:19200,e,8,1	SY210NT	
裝置 #3	✓	3		即時通訊	COM5:19200,e,8,1	SY210NT	
裝置 #4	✓	4		即時通訊	COM5:19200,e,8,1	SY210NT	
裝置 #5	✓	5		即時通訊	COM5:19200,e,8,1	SY210NT	
裝置 #6	✓	6		即時通訊	COM5:19200,e,8,1	SY210NT	

裝置資料列表畫面

**1** 裝置名稱: 裝置 #1

啟用

**2** 裝置ID: 1

裝置序號:

**3** 裝置型號: SY210NT

裝置運作模式: 即時通訊

安裝位置: 研發部辦公室大門

裝置說明: 研發部辦公室控制器

**4** 裝置連接方式: 串列阜

串口: COM5

通訊速率: 19200,e,8,1

**5**

### 新增裝置 - 控制器

新增控制器說明：

1. 輸入控制器基本資料。
2. 控制器ID。
3. 選擇控制器型號。
4. 正確選擇裝置連接方式 (串列阜、網路客戶端、網路伺服端)。
5. 確認新增。

注意：正確的控制器ID、控制器型號、連接方式才能正常的與控制器溝通。

The screenshot shows a dialog box titled "模組" (Module) with the following fields and controls:

- 1 模組名稱: 模組 #1 (Text input)
- 啓用 (Checkbox)
- 2 裝置名稱: 裝置 #1 (Dropdown menu)
- 模組ID: 1 (Text input with left and right arrow buttons)
- 模組序號: (Text input)
- 3 模組型號: SYRDT5 (Dropdown menu)
- 安裝位置: 研發部辦公室大門 (Dropdown menu)
- 模組說明: (Text input)
- 4  確認(O) (Confirm button)
- X 取消(C) (Cancel button)

#### 新增裝置 - 模組

新增模組說明：1. 輸入模組基本資料。

2. 模組ID。
3. 選擇模組型號。
4. 確認新增。



1 輸入點名稱: 輸入 #1

2 裝置名稱: 裝置 #1

3 通道: 1

4  動作跳圖

安裝位置: 研發部辦公室大門

輸入點說明:

5 動作圖示:

停止圖示:

6  確認(Q)  取消(C)

### 新增裝置 - 輸入點

- 新增輸入點說明：
1. 輸入點基本資料的輸入。
  2. 連接的控制器。
  3. 連接控制器擴充模組ID的通道。
  4. 在圖形控監控時，是否有跳圖動作。
  5. 動作跳圖時的圖示。
  6. 確認新增。

新增裝置 - 輸出點

- 新增輸出點說明：
1. 輸出點基本資料的輸入。
  2. 連接的控制器。
  3. 連接控制器擴充模組ID的通道。
  4. 在圖形控監控時，是否有跳圖動作。
  5. 動作跳圖時的圖示。
  6. 確認新增。

1 門區名稱: 門區 #1

2 裝置名稱: 裝置 #1

3 通道: 1

4  動作跳圖

進入區域: 生管課辦公室門口

外出區域: 生管課辦公室門口

門區說明:

5 動作圖示:

停止圖示:

6  確認(O)  取消(C)

新增裝置 - 門區

- 新增門區說明：
1. 門區基本資料的輸入。
  2. 連接的控制器。
  3. 連接控制器的通道。
  4. 在圖形控監控時，是否有跳圖動作。
  5. 動作跳圖時的圖示。
  6. 確認新增。

7. 裝置設置明細表



裝置設置管理系統操作流程圖

平面圖名稱	裝置ID	裝置名稱	裝置序號	裝置型號	連接名稱	模式名稱	啓用	裝置位
▶ 管理部辦公室1		裝置 #1		SY210NT	COM5:1920	即時通訊	✓	研發部
管理部辦公室2		裝置 #2		SY210NT	COM5:1920	即時通訊	✓	
管理部辦公室3		裝置 #3		SY210NT	COM5:1920	即時通訊	✓	
管理部辦公室4		裝置 #4		SY210NT	COM5:1920	即時通訊	✓	
管理部辦公室5		裝置 #5		SY210NT	COM5:1920	即時通訊	✓	
管理部辦公室6		裝置 #6		SY210NT	COM5:1920	即時通訊	✓	

檢視裝置、模組、門區、輸入點、輸出點資料