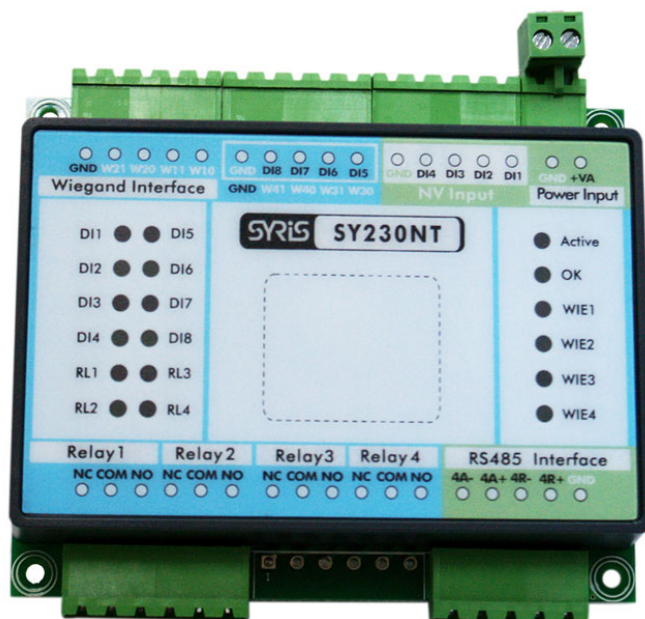


SY230NT-DV4 / DV2 系列 控制器 安装使用手册



玺瑞股份有限公司

地址: 403 台中市中港路一段12号12楼

电话: +886-4-2207-8888

传真: +886-4-2207-9999

电子邮件: service@syriss.com

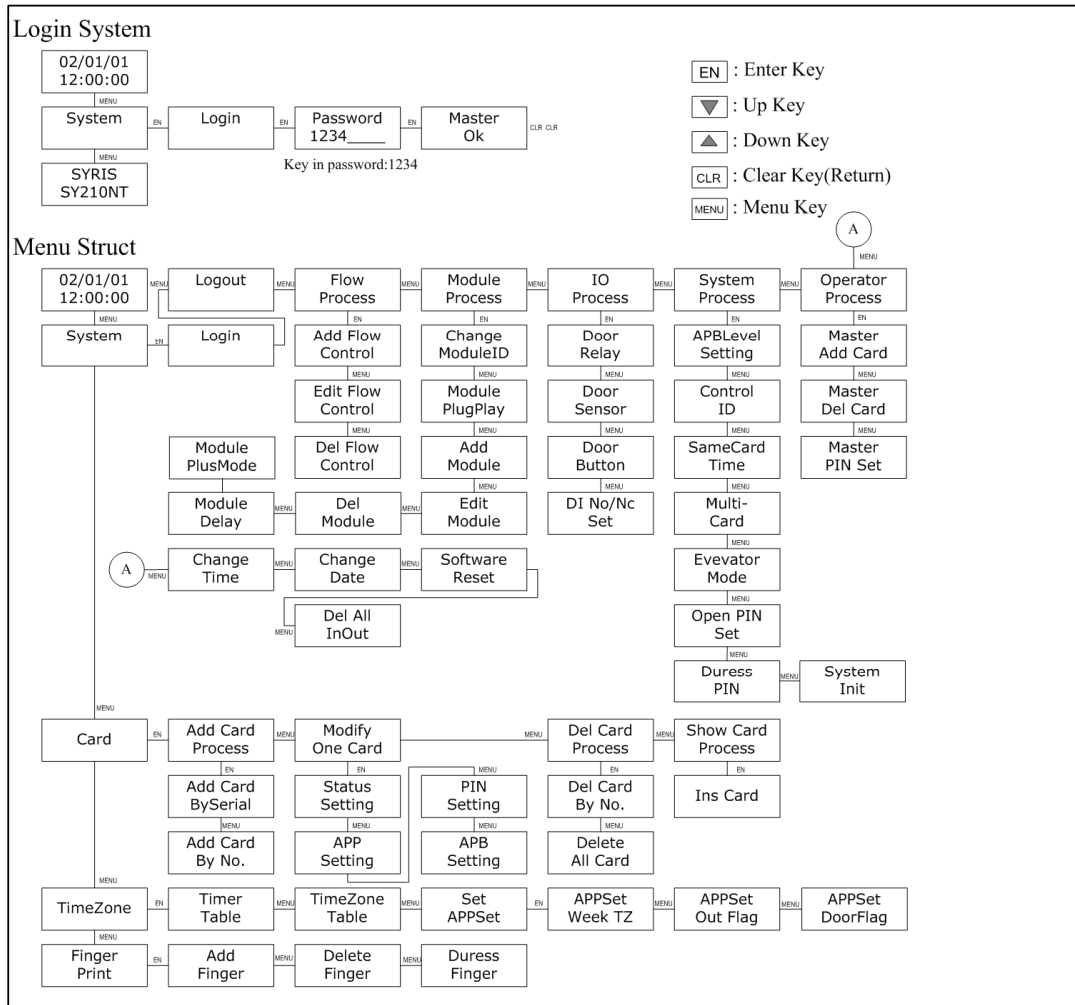
网页: <http://www.syriss.com>

V0100

注意:

1. **取下电池隔离片:** 请将装置底部四颗螺丝移除, 打开装置外壳, 取下电池下方隔离垫片。如不取下电池隔离垫片, 装置虽可正常运作, 但将无暂存机制, 故请务必确实执行此动作。
2. 装置下方防护垫片上有保护膜 (正反双层), 可依需求自行撕除或保留 (不影响装置运行)。

SY230NT 选单结构



SY230NT – DV2 / DV4 系列控制器规格

项目	内容	项目	内容
卡片(顯示人名) / 记录 笔数	9,999 / 4,100	控制器编号	0001 - 9999
读卡器	4(2入2出)、8(4入4出)	指示器	18 LED
控制门区	2 / 4 门	蜂鸣器 / 喇叭	内建
输出接口	2 / 4 个		
输入接口	4 / 8 个 (可外接至 128 个) (DI 5~ DI 8 与 W3 W4 共享)		
数据接口	RS485(4A、4R), Wiegand (相容维庚 26 / 32 / 34 / 35 / 37 / 42 / 50 / 66)		
读卡器 格式	SYRIS RS485 / Wiegand (2 / 4 组)	反潜回	最多个 3 层级或群组反潜回
传输速率	19,200 bps (4,800 ~ 115,200bps)	运作温度	-20℃ 至 60℃ (含电池)
时段/程控时区	32 个时段 / 60 个时区	储存温度	-20℃ 至 70℃ (含电池)
应用群组 / 假日管制	64 个 / 366 天	湿度	10% 至 95 %
尺寸(规格) mm	110 (宽) x 116 (长) x28 (高)	电源输入	8V 至 24V 直流
		电源耗量	0.8 瓦 / 2 瓦

