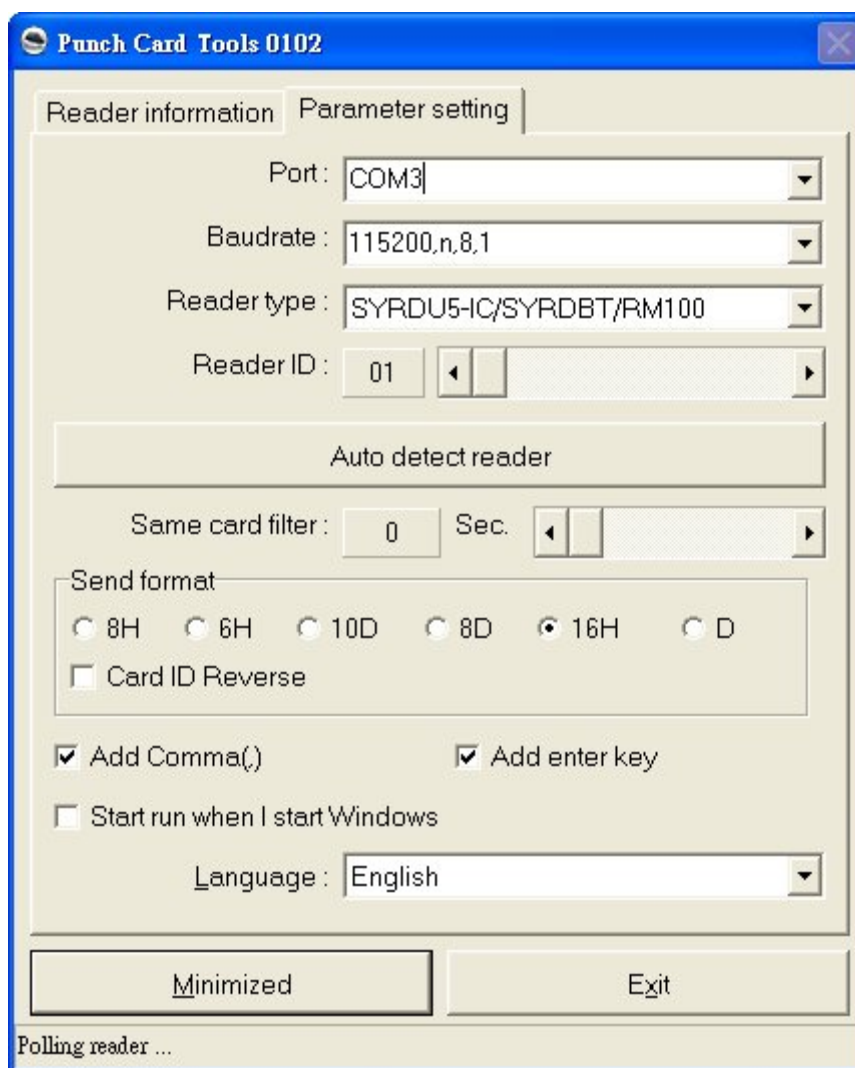


Punch Card Tools Operation Manual

Version: 0100



Contents

1. Punch Card Tools Operation Manual (English).....	1
2. 打卡工具程式使用說明 (繁體中文).....	4
3. 打卡工具程序使用说明 (简体中文).....	7

1. Punch Card Tools Operation Manual (English)

◆ Link Device

1. Comm port setting.
2. Baud rate setting.
3. Reader type setting.
4. Reade ID setting.

click **Auto detect rader** directly.

Reader information **Parameter setting**

Port: COM3

Baudrate: 115200,n,8,1

Reader type: SYRDU5-IC/SYRDBT/RM100

Reader ID: 01

Auto detect reader

◆ Same Care filter

The period is flashing one card twice.

Same card filter : 0 Sec.

◆ Send format

Send format : H : hexadecimal \ D : decimalism

Card ID Reverse : Show the card data reversely.

Send format

8H 6H 10D 8D 16H D

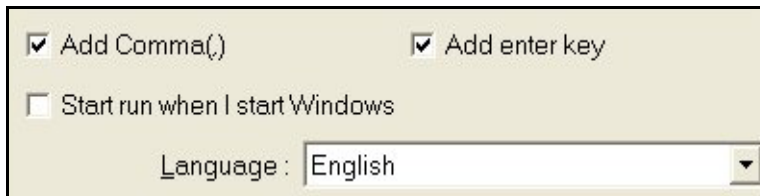
Card ID Reverse

◆ Other

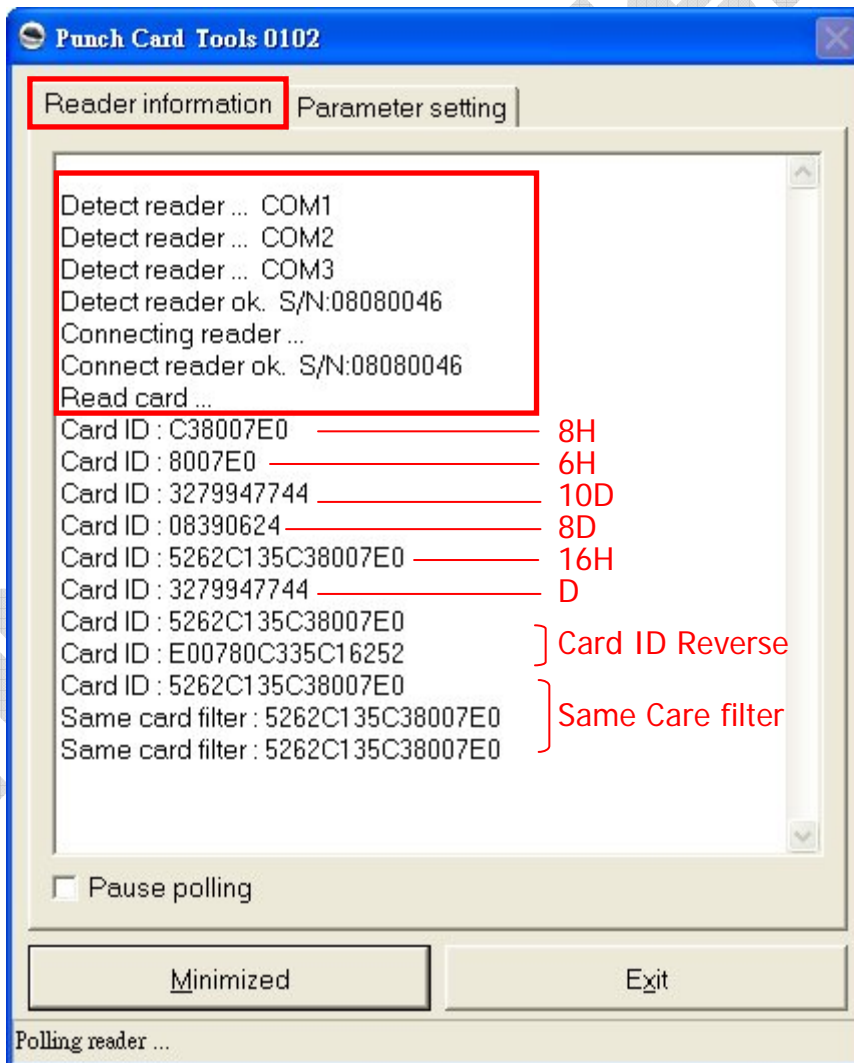
Add Comma(,) 、 Add enter key : After receiving message, the system will add comma signal or line feed to the message.

Star run when I start Windows : Auto start-up after activate Windows.

Language : You can change the display language as Traditional Chinese 、 Simplified Chinese and English.

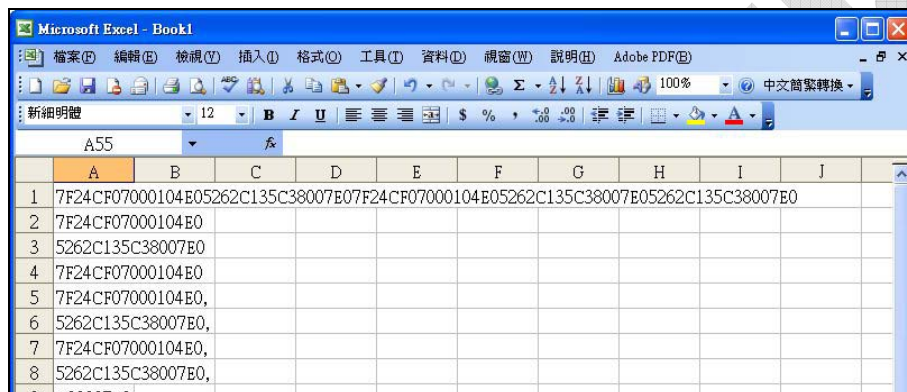


◆ Reader information



◆ Other output

User can use other office software, e.g. Notepad, Excel to save & edit card data directly.



2. 打卡工具程式使用說明 (繁體中文)

◆ 連線讀卡機

1. 設定連接埠。
2. 設定速率。
3. 設定讀卡機類型。
4. 設定讀卡機 ID。

或直接點選 **自動偵測讀卡機**。

讀卡機訊息 參數設定

連接埠：COM3

速率：115200,n,8,1

讀卡機類型：SYRDU5-IC/SYRDBT/RM100

讀卡機ID：01

自動偵測讀卡機

◆ 相同卡過濾

相同卡片不得連續刷讀之秒數設定。

相同卡過濾：5 秒

◆ 發送格式

發送格式：卡片格式設定，H：16進制、D：10進制

卡片識別碼反向：將卡片資訊逆向顯示。

發送格式

8H 6H 10D 8D 16H D

卡片識別碼反向

◆ 其他設定

加入逗號分隔、加入換行鍵：於接收訊息時，在資訊後面加入換行或是逗號。

啓動Windows後，自動執行：啓動Windows後，自動執行本工具程式。

語言：可選擇 繁體中文、簡體中文、英文 依需求修改語言介面。

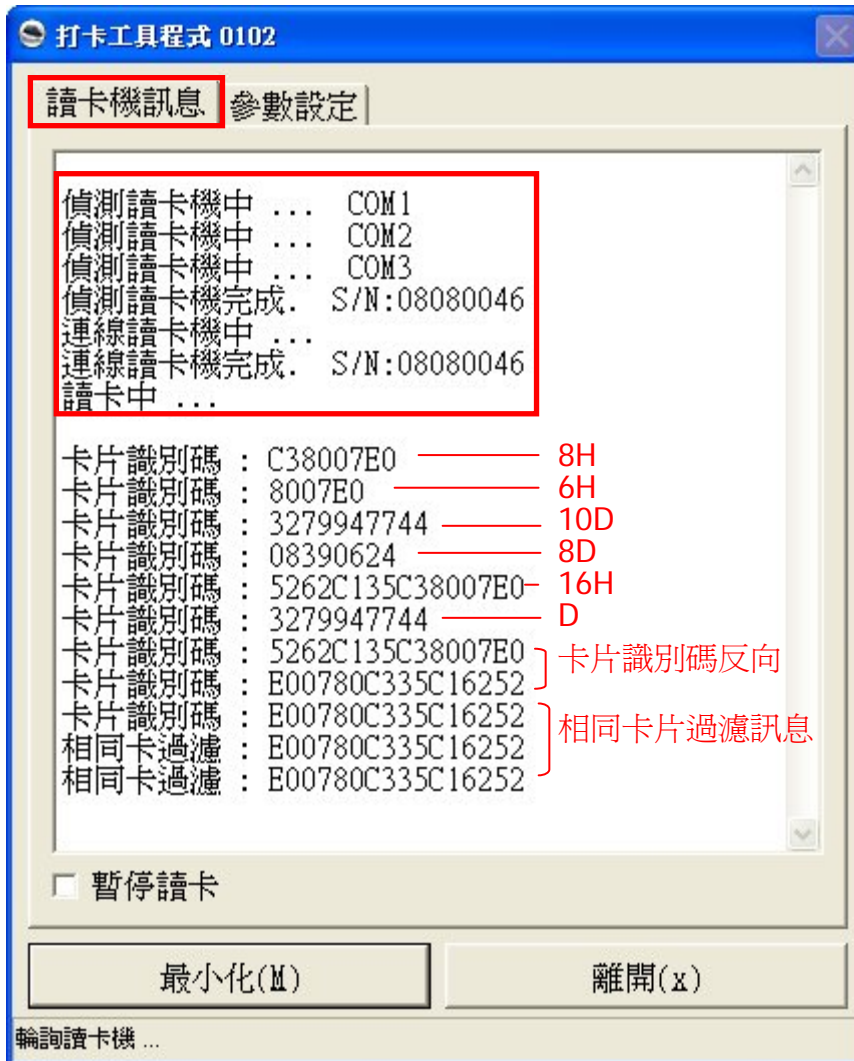
加入逗號分隔(,)

加入換行鍵

啓動 Windows 後，自動執行

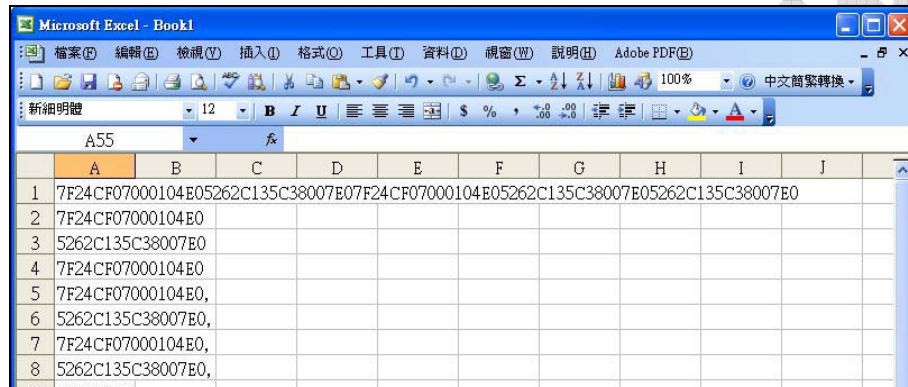
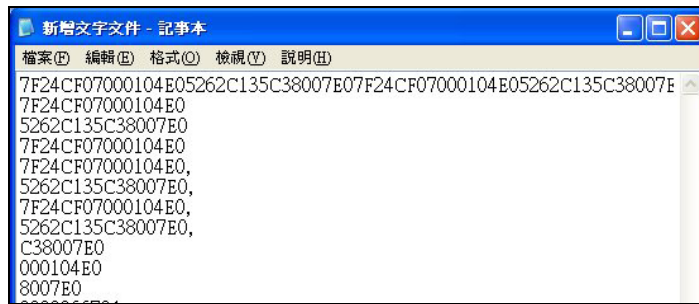
語言：繁體中文(Chinese Traditiona)

◆ 讀卡機訊息



◆ 其他格式輸入

可開啓其他文書處理軟體，直接接收卡片讀取資訊。EX: 記事本、Excel



3. 打卡工具程序使用说明 (简体中文)

◆ 联机卡片阅读器

1. 设定连接阜。
2. 设定速率。
3. 设定卡片阅读器类型。
4. 设定卡片阅读器 ID。

或直接点选 自动侦测卡片阅读器 。

讀卡機訊息 參數設定

連接阜： COM3

速率： 115200,n,8,1

讀卡機類型： SYRDU5-IC/SYRDBT/RM100

讀卡機ID： 01

自動偵測讀卡機

◆ 相同卡过滤

相同卡片不得连续刷读之秒数设定。

相同卡過濾： 5 秒

◆ 发送格式

发送格式： 卡片格式设定，H： 16进制、D： 10进制

卡片识别码反向： 将卡片信息逆向显示。

發送格式

8H 6H 10D 8D 16H D

卡片識別碼反向

◆ 其它设定

加入逗号分隔、加入换行键： 于接收讯息时，在信息后面加入换行或是逗号。

启动Windows后，自动执行： 启动Windows后，自动执行本工具程序。

语言： 可选择 繁体中文、简体中文、英文 依需求修改语言接口。

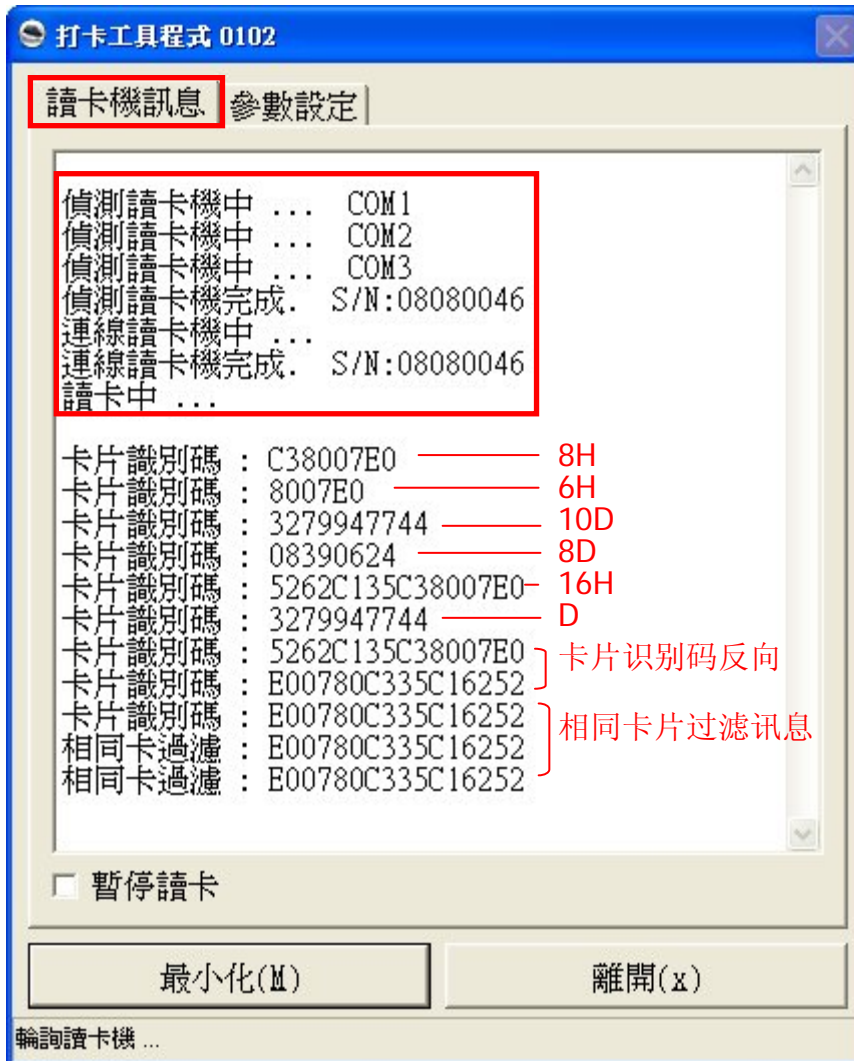
加入逗號分隔(,)

加入換行鍵

啓動 Windows 後，自動執行

語言： 繁體中文(Chinese Traditiona

◆ 卡片阅读器讯息



◆ 其它格式输入

可开启其它文字处理软件，直接接收卡片读取信息。EX: 记事本、Excel

