

SY210NT 資料備存系統

使用說明

Version 2.00

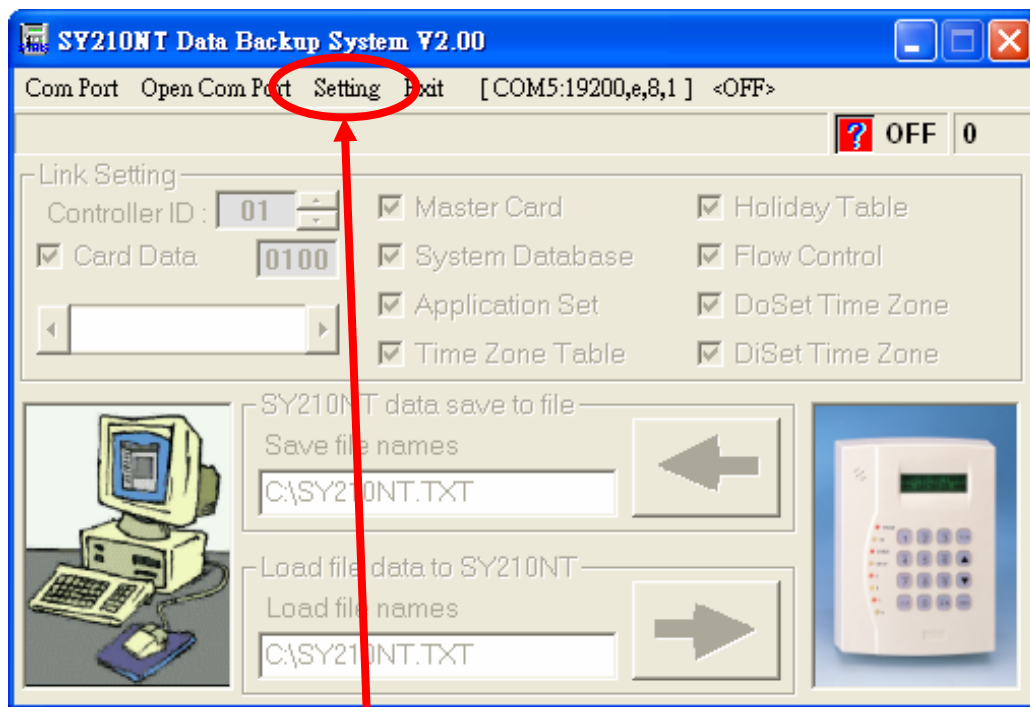


1. 功能說明

SY210NT 資料備存系統主要是備份 SY210NT 內的資料包含：

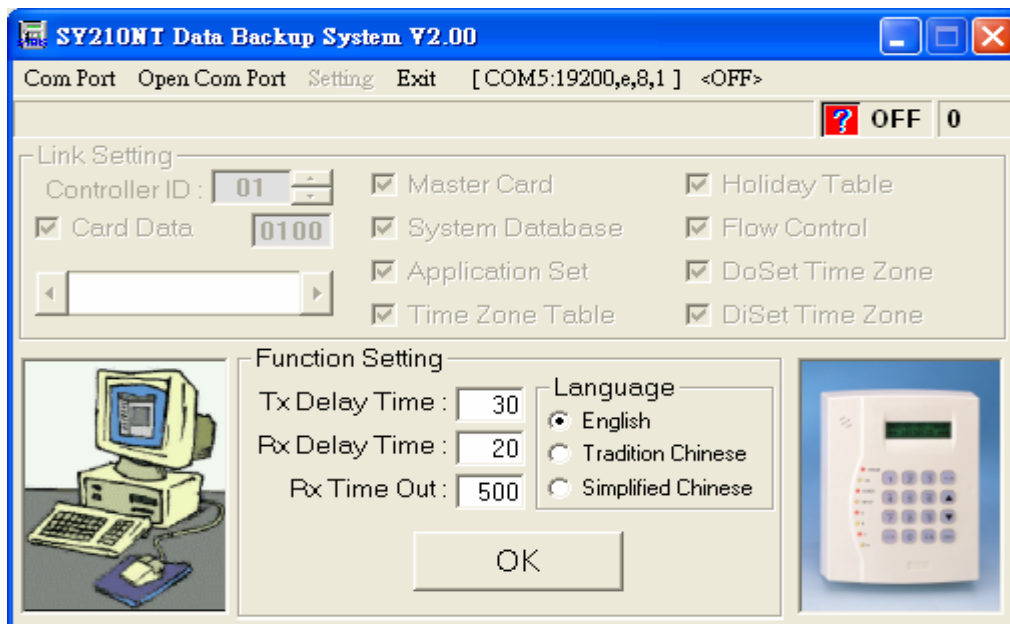
- a. 卡片資料
- b. 管理卡資料
- c. 系統設定參數
- d. 應用群組資料
- e. 時段時區資料
- f. 假日資料
- g. 流程控制資料
- h. 控制群組資料
- i. 警報群組資料

2. 執行畫面



執行後先由選單選擇 Setting (設定), 進行參數設定.

3. 參數設定畫面

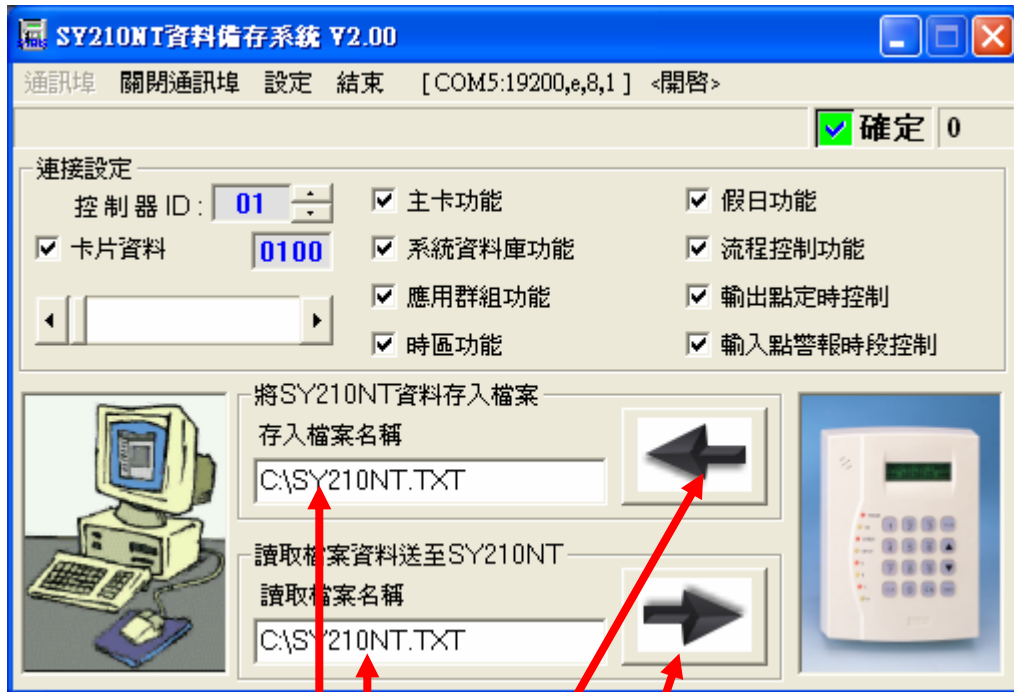


選擇語言與設定通訊延遲參數。

4. 串口選擇畫面



5. 備份回存畫面



先設定備份或回存的檔案名稱,再選擇備份或回存之按鈕.