



SYWEB -V2/V5/V6

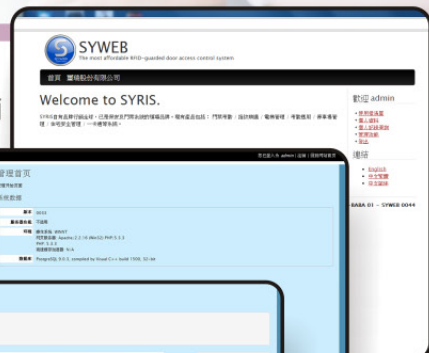
WEB 版 門禁管理系統



■ 產品特色

- 企業入口網站設計架構。
- 個性化網頁，可自訂導覽頁面，多種版面配色供選擇。
- 可即時監控進出情況及警報提示。
- 刷卡立即顯示刷卡人照片。
- 支援不同資料庫 (PostgreSQL, MySQL)。
- 提供彈性的人員及卡片管理界面。
- 權限控管詳盡，各功能操作權限可細分至唯讀、新增、編輯、刪除，並有彈性的部門及控制器權限管控機制。
- 支援多個警報連動群組，可與警報系統連動。
- 內建多項子系統：考勤管理、電梯樓層管理、線上巡更管理、訪客管理、指紋管理，一次滿足使用者多種需求。
- 支援跨系統通用CSV格式匯入。
- 一鍵快速全系統備份，彈性匯入資料功能。
- 支援系統指令查詢、管理 (暫停、續傳、刪除)。
- 門區群組應用，可指定任意門區進行即時監控、查詢及開門權限控管。
- 系統自動與控制器溝通同步資訊。
- 完整的門禁群組及流程設定功能。

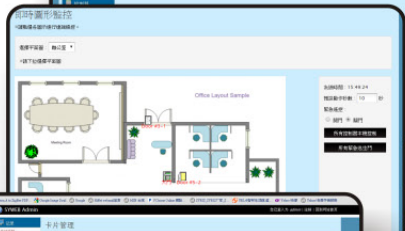
■ 前台瀏覽畫面



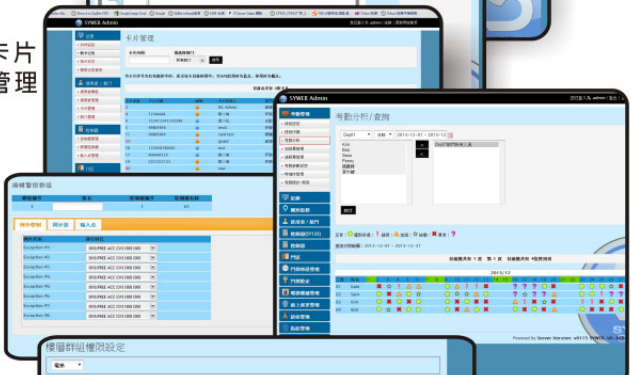
■ 後台管理畫面



■ 即時圖形監控



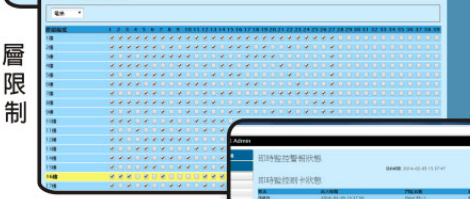
■ 卡片管理



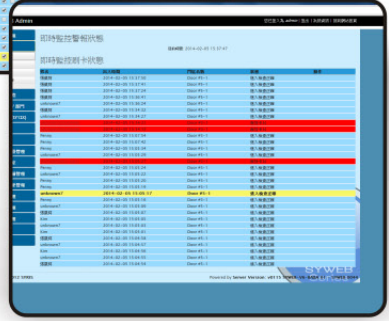
■ 警報群組



■ 電梯樓層群組限制



■ 考勤管理



■ 相關硬體模組



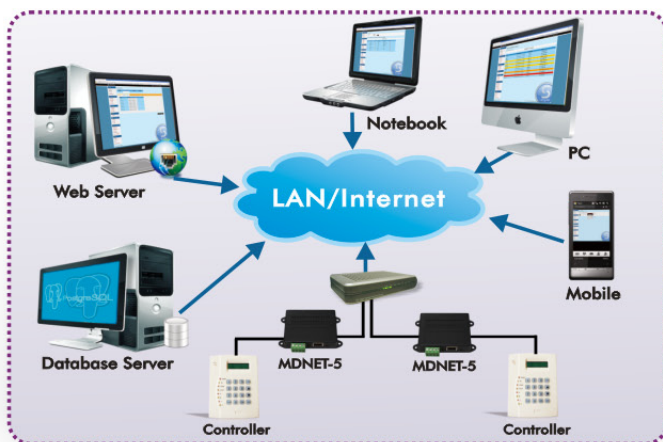
■ 即時監控刷卡狀態

■ 產品規格

- 支援 SYRIS/Xtibe 系列控制器。
- 多語言版本，語言可自定義。
- 支援 Windows 作業系統。
- 支援 PostgreSQL 資料庫。
- Web Server : Apache。
- 程式語言 : PHP。
- 支援瀏覽器 : Firefox 3.5+, IE 8+, Google Chrome 5.0+。
- 最多可管理 2,000,000 張卡片。
- 最多可連接 9,999 台控制器，39,996 個控制門區，每個控制器 256 個群組。



■ 產品架構



❖ 以上為印刷時的資訊，如有異動不另行通知。

2014年3月 Copyright © 2014 寶瑞股份有限公司

門禁 ACCESS 軟體 SYRIS Security System

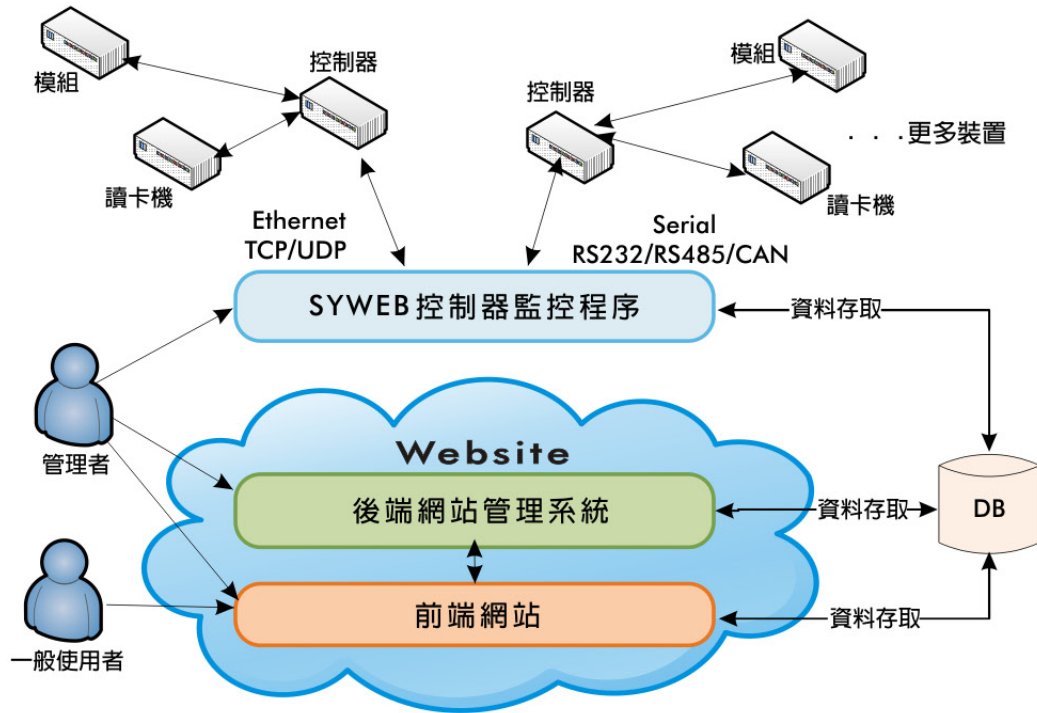


SYWEB
-V2/V5/V6

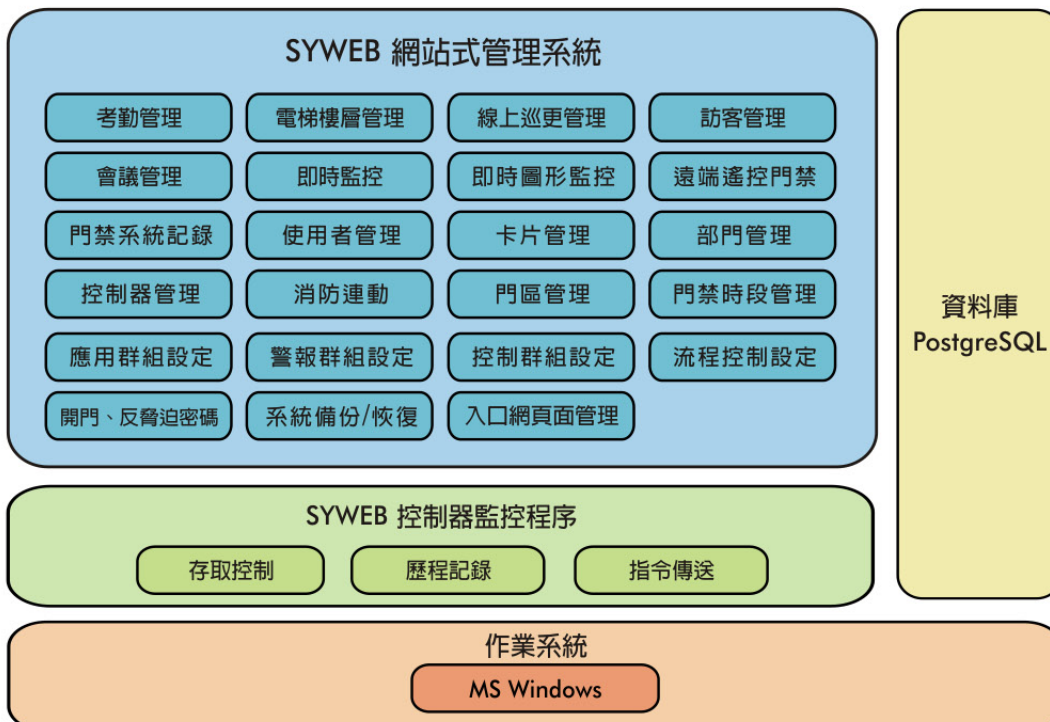
WEB 版 門禁管理系統

Products of Access Control

SYWEB 系統架構圖



SYWEB 軟體架構圖



Copyright © 2014 豐瑞股份有限公司

門禁 ACCESS 軟體
SYRIS Security System



SYWEB -TFK

門禁訪客管理系統

門禁 ACCESS 軟體 SYRIS Security System

■ 產品特色/規格

SYWEB 系列軟體

- 支援 SYRIS/Xtivity 系列控制器。
 - 多語言版本，語言可自定義。
 - 支援 Windows 作業系統。
 - 支援 Postgre SQL 資料庫。
 - 程式語言：PHP。
 - 支援瀏覽器：Firefox 3.5+，IE 8+，Google Chrome 5.0+。
-
- 可與閘禁系統連動，有效達到訪客進出安全控管。
 - 支援多點崗哨同時操作。
 - 提供快速出門註銷功能。
 - 異常事件及待處理訪客標色顯示，方便管理辨識。
 - 支援打印識別二維訪客條形碼。
 - 系統支持多種證件：二代證、駕駛證、行駛證、軍官證、港澳通行證、臺胞證、臺灣行證、護照。
 - 訪客來訪時可由證件識別裝置掃描證件，並自動讀取訪客證件資訊。
 - 可搭配門禁系統，進行發卡，管制訪客進出門區使用。
 - 自動偵測是否為預約來訪訪客，自動帶出預約來訪資訊。
 - 自動偵測並提示黑名單人員。
 - 可利用關鍵字查詢訪客，另有多種查詢過濾條件設定。
 - 加強安全檢查機制，可設定訪客需被訪人親自確認進行開卡授權。
 - 支援預先登記來訪人及受訪人員信息，訪客在預約時間前後報到，系統將會自動帶入預約登記之各項訊息。
 - 可查詢訪客在各門區出入之歷史記錄。
 - 可查詢過往訪客來訪時的相關資訊（訪客姓名、單位、被訪部門、被訪人、訪問地點、目的、日期、進入時間、離開時間、同行人數、攜帶物品、車牌號碼）。
 - 提供訪客黑名單管理功能。
 - 可預先定義攜帶物品、訪問目的、訪問地點及訪客確認點（即授權點），在作業系統上更快速便利。
 - 各項訪客查詢相關功能皆可匯出至Excel檔。
 - 支援Webcam實時拍照存檔記錄，清楚記錄訪客容貌。

❖以上為印刷時的資訊，如有異動不另行通知。

▼系統簡易執行視窗



▼訪客資料
登陸視窗

▶訪客預約 登記資料表



▶訪客查詢



▶訪客 出入 記錄 查詢



▶訪客系統 設定視窗



▶黑名單 查詢視窗



■ 相關硬體機組



▶ 訂購資訊

型號	說明	搭配硬體
SYWEB-TFK	門禁訪客管理系統(含軟體保護鎖)	XTKEY-TFK



SYWEB -CFM

Products of Access Control

門禁會議簽到 管理系統

■ 產品特色/規格

SYWEB 系列軟體

- 支援 SYRIS/XtIVE 系列控制器。
- 多語言版本，語言可自定義。
- 支援 Windows 作業系統。
- 支援 PostgreSQL 資料庫。
- 程式語言：PHP。
- 支援瀏覽器：Firefox 3.5+, IE 8+, Google Chrome 5.0+。
- 支援雙螢幕投影，投影會議議程及人員簽到狀態，以方便與會人員觀看。系統會自動顯示會議的執行狀態，提供管理人員了解目前所有會議的執行狀況。
- 即時編輯會議議程的順序及內容修改，無需重開視窗或重新整理。可自訂義議題的字體大小，顏色，背景顏色，並即時同步變更。
- 系統背景自動開始及結束會議，也可手動開始及結束。無需人員花費時間等待或守候著系統來執行所需進行的會議，系統將自動檢查所需要進行的會議，減少人員花費使用系統的時間。
- 刷卡簽到後，即寫入結果，縮短報表分析的時間，系統另支援同步分析及非同步分析。
- 報表提供人員及會議室雙向統計，可供會議發起人分析會議人員的出席率，會議室的使用率，顯示會議與人員之間執行及使用的效率，可供人員日後改進會議的安排效率。系統支援輸出Excel格式報表的下載，以供人員報表的保存。
- 會議排程介面顯示會議狀態，提供管理人員第一時間掌握會議的進度及管理。
- 系統可全螢幕投影，可供在場的與會人員透過另外呈現的大螢幕觀看自己或他人的與會簽到狀態。簽到狀態不誤判，可隨時了解每個人的與會情況。另系統支援投影畫面可進行簽到狀態與會議主題的切換。
- 介面使用上就像使用一般本機安裝的軟體，功能一目了然，突破以往WEB系統介面給人不易使用的觀感。

▼ 會議排程編輯視窗



▼ 會議人員編輯設定視窗



▶ 會議排程視窗



▶ 會議人員簽到狀況視窗



▶ 會議訊息管理視窗



▶ 會議人員簽到狀況報表



■ 相關硬體模組



▶ 訂購資訊

型號	說明	搭配硬體
SYWEB-CFM	門禁會議簽到管理系統(含軟體保護鎖)	XTKEY-CFM

❖ 以上為印刷時的資訊，如有異動不另行通知。

2014年3月 Copyright © 2014 靈瑞股份有限公司

門禁 ACCESS 軟體 SYRIS Security System 軟體