

SYSOFT -TAM

考勤管理软件 (进阶版)

产品特色/规格

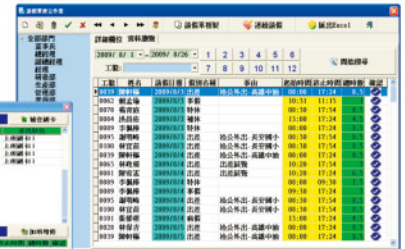
SYSOFT 系列软件

- 支持 Windows XP/7/8 作业系统。
- 支持 MS-Access / MS-SQL (预设使用 MS-Access)。
- 系统提供 XML 格式之资料备份与回存。

- 加班、请假与排班均可复制产生，简化输入单据时间。
- 可设定弹性班考勤，加班与请假计算基准时间，可依公司规定弹性调整。
- 将差勤规则、流程设定参数化，适合各种行业特性弹性班次设定与应用。
- 人员的缺勤、迟到、早退、请假、加班浏览分析/报表列印。
- 缺勤资料浏览会将缺勤的员工，依缺勤类别、日期、缺勤工时数、依序排列显示。
- 考勤 E-mail 通知。
- 可搭配 SYW95A / SYBASE 使用。



• 请假管理视窗



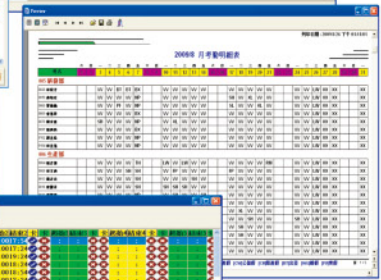
• 日考勤快速视窗mail通知



• 系统简易流程视窗



• 考勤月报表

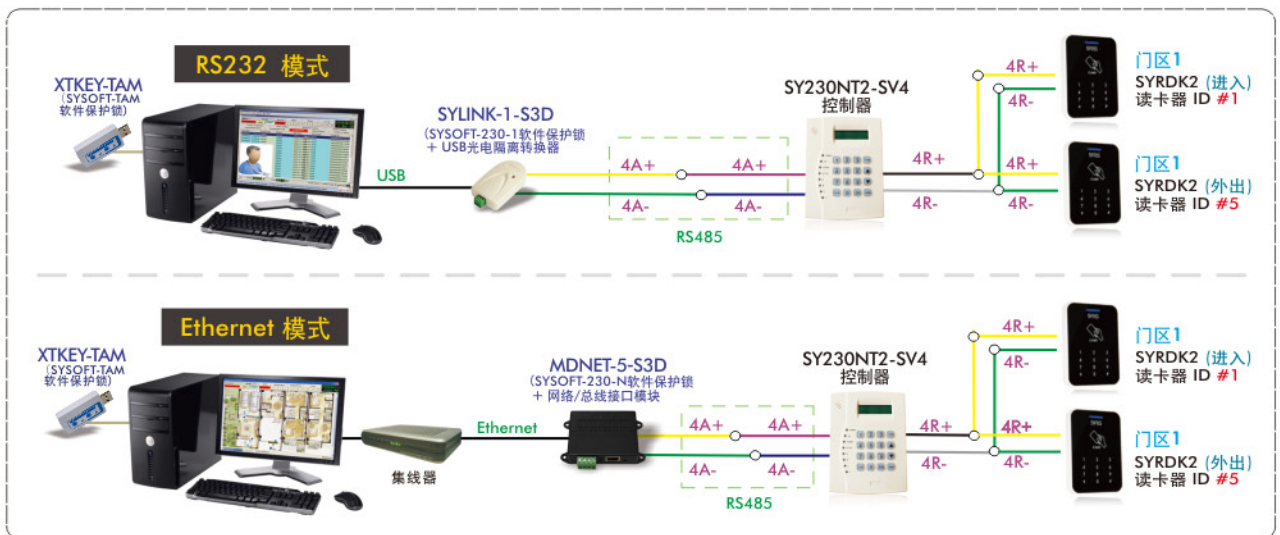


• 排班设定作业



• 考勤分析

SYSOFT-230 + SYSOFT-TAM 系统架构图 (门禁 & 考勤软件系统管理)



❖ 以上为印刷时的资讯，如有异动不另行通知。

Copyright © 2013 玺瑞股份有限公司

门禁 ACCESS 软件
 SYRIS Security System

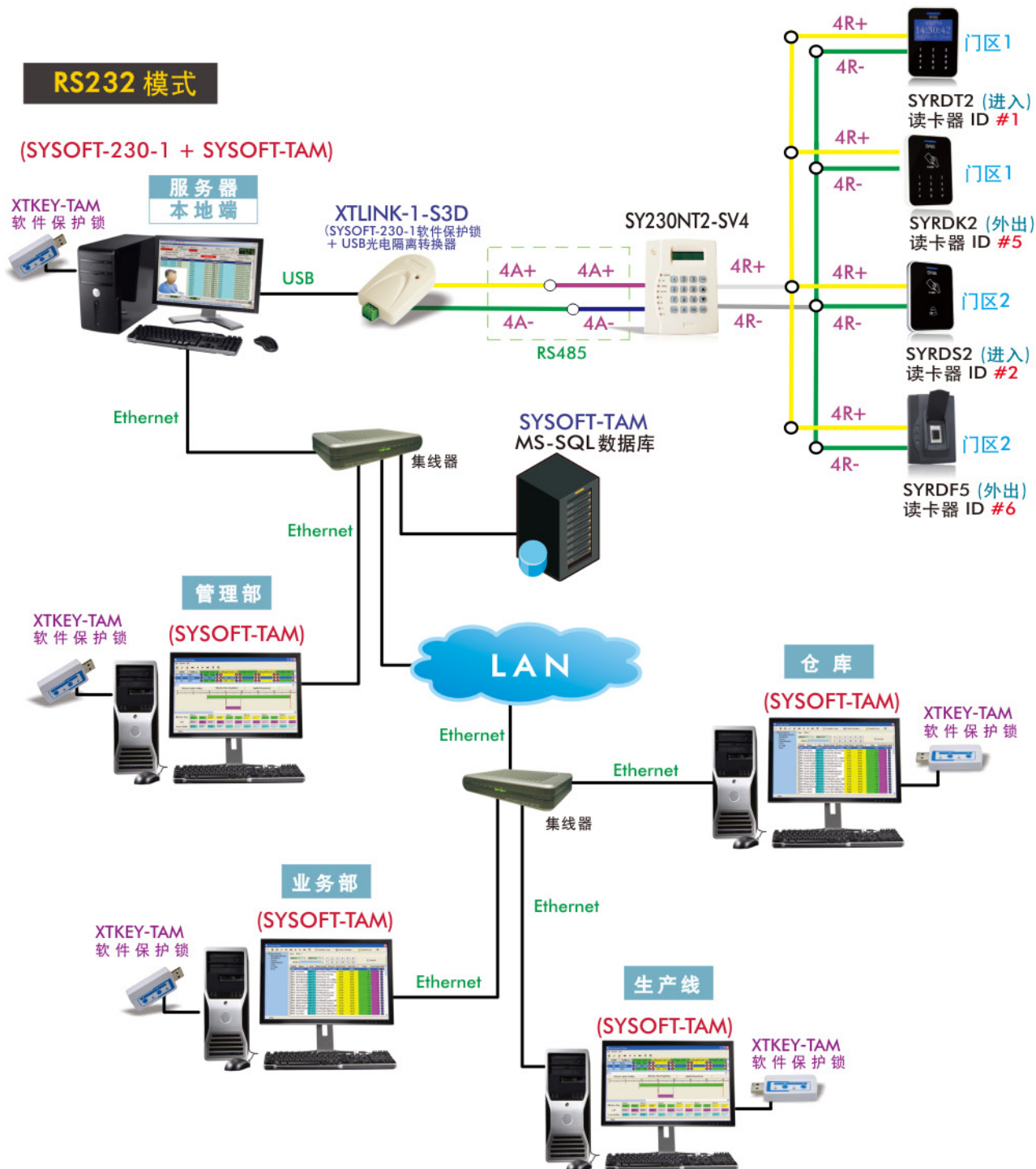
SYSOFT -TAM

考勤 管理软件

SYSOFT-230+SYSOFT-TAM 系统架构图 (门禁 & 考勤软件系统管理)

RS232 模式

(SYSOFT-230-1 + SYSOFT-TAM)



门禁 ACCESS 软件
SYRIS Security System