



SYWEB
-V2/V5/V6

WEB版 门禁管理系统

Products of Access Control

SYRIS Security System
ACCESS 软件

■ 产品特色

- 企业入口网站设计架构。
- 个性化网页，可自订导览页面，多种版面配色供选择。
- 可实时监控进出情况及警报提示。
- 刷卡立即显示刷卡人照片。
- 支持不同数据库(PostgreSQL, MySQL)。
- 提供弹性的人员及卡片管理界面。
- 权限控管详尽，各功能操作权限可细分至唯读、新增、编辑、删除，并有弹性的部门及控制器权限控管机制。
- 支持多个警报连动群组，可与警报系统连动。
- 内置多项子系统：考勤管理、电梯楼层管理、线上巡更管理、访客管理、指纹管理，一次满足使用者多种需求。
- 支持跨系统通用CSV格式汇入。
- 一键快速全系统备份，弹性汇入数据功能。
- 支持系统指令查询、管理(暂停、续传、删除)。
- 门区群组应用，可指定任意门区进行实时监控、查询及开门权限控管。
- 系统自动与控制器沟通同步资讯。
- 完整的门禁群组及流程设定功能。

■ 产品规格

- 支持 SYRIS/Xtreme 系列控制器。
- 多语言版本，语言可自定义。
- 支持 Windows 作业系统。
- 支持 PostgreSQL 数据库。
- Web Server : Apache。
- 程式语言 : PHP。
- 支持浏览器 : Firefox 3.5+, IE 8+, Google Chrome 5.0+。
- 最多可管理 2,000,000 张卡片。
- 最多可连接 9,999 台控制器，39,996 个控制门区，每个控制器 256 个群组。



❖ 以上为印刷时的资讯，如有异动不另行通知。

■ 前台浏览画面



■ 后台管理画面



■ 门区管理



■ 卡片管理



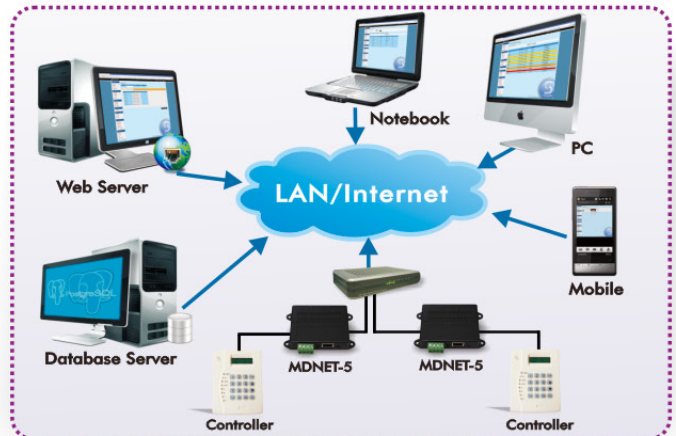
■ 警报群组



■ 相关硬件模块



■ 产品架构

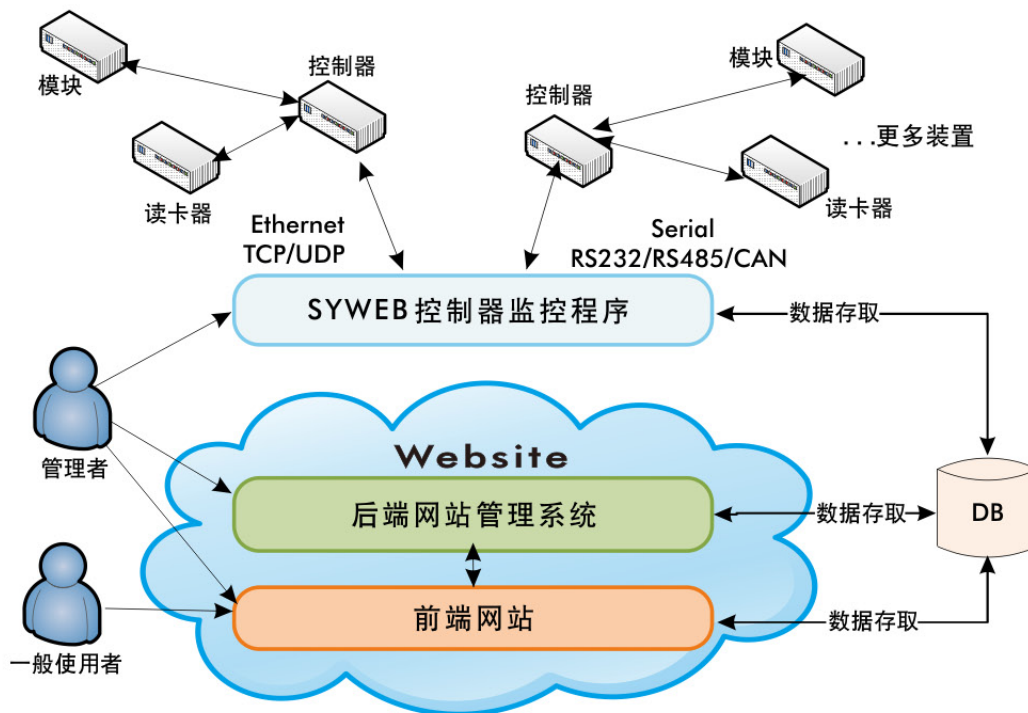


■ 实时监控 刷卡状态

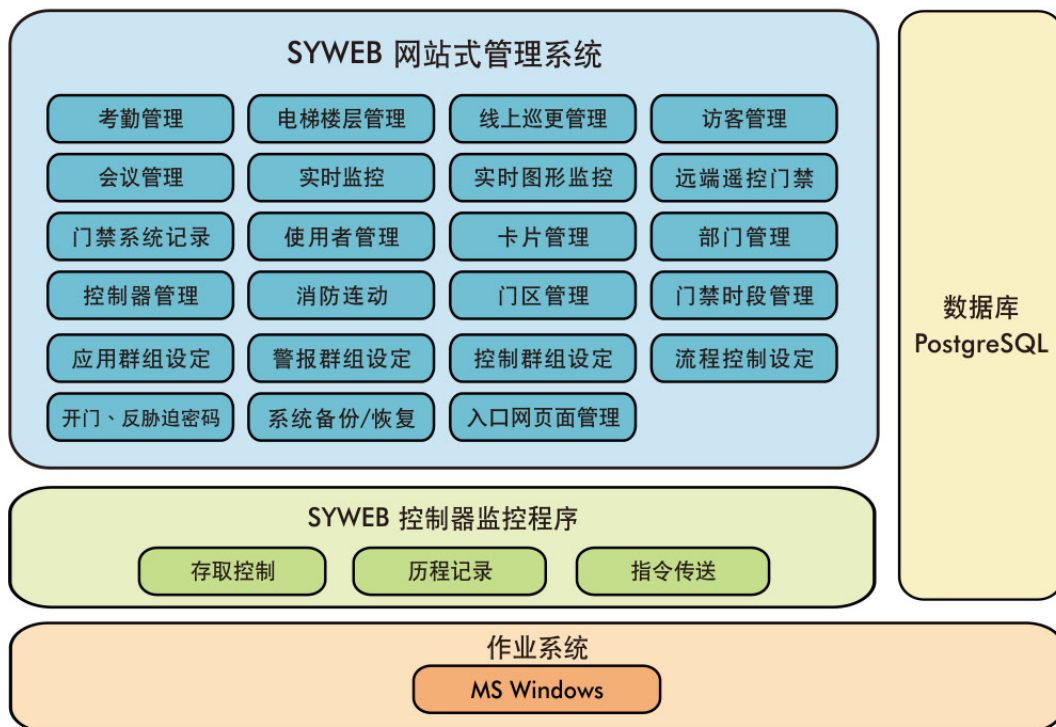


2013年4月 Copyright © 2013 玺瑞股份有限公司

■ SYWEB 系统架构图



■ SYWEB 软件架构图





门禁访客管理系统



产品特色/规格

SYWEB 系列软件

- 支持 SYRIS/Xtivity 系列控制器。
 - 多语言版本，语言可自定义。
 - 支持 Windows 作业系统。
 - 支持 Postgre SQL 数据库。
 - 程式语言：PHP。
 - 支持浏览器：Firefox 3.5+，IE 8+，Google Chrome 5.0+。
-
- 可与闸禁系统联动，有效达到访客进出安全控管。
 - 支持多点岗哨同时操作。
 - 提供快速出门注销功能。
 - 异常事件及待处理访客标色显示，方便管理辨识。
 - 支持打印识别二维访客条形码。
 - 系统支持多种证件：二代证、驾驶证、行驶证、军官证、港澳通行证、台胞证、台湾行证、护照。
 - 访客来访时可由证件识别装置扫描证件，并自动读取访客证件资讯。
 - 可搭配门禁系统，进行发卡，管制访客进出门区使用。
 - 自动侦测是否为预约来访访客，自动带出预约来访资讯。
 - 自动侦测并提示黑名单人员。
 - 可利用关键字查询访客，另有多种查询过洽条件设定。
 - 加强安全检查机制，可设定访客需被访人亲自确认进行开卡授权。
 - 支持预先登记来访人及受访人员信息，访客在预约时间前后报到，系统将会自动带入预约登记之各项讯息。
 - 可查询访客在各门区出入之历史记录。
 - 可查询过往访客来访时的相关资讯（访客姓名、单位、被访部门、被访人、访问地点、目的、日期、进入时间、离开时间、同行人数、携带物品、车牌号码）。
 - 提供访客黑名单管理功能。
 - 可预先定义携带物品、访问目的、访问地点及访客确认点（即授权点），在作业系统上更快速便利。
 - 各项访客查询相关功能皆可汇出至Excel档。
 - 支持Webcam实时拍照存档记录，清楚记录访客容貌。

系统简易执行视窗

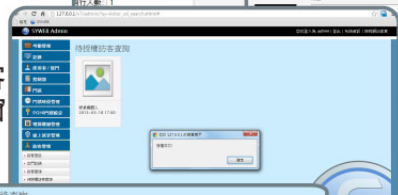


访客资料登陆视窗

访客预约登记资料表



待授权访客查询视窗



访客出入记录查询



访客预约登记视窗



访客系统设定视窗



黑名单查询视窗



相关硬件模块



订购资讯

型号	说明	搭配硬件
SYWEB-TFK	门禁访客管理系统(含软件保护锁)	XTKEY-TFK

❖以上为印刷时的资讯，如有异动不另行通知。

2013年4月 Copyright © 2013 玺瑞股份有限公司

门禁 ACCESS 软件 SYRIS Security System

门禁会议签到 管理系统

产品特色/规格

SYWEB 系列软件

- 支持 SYRIS/Xtibe 系列控制器。
 - 多语言版本，语言可自定义。
 - 支持 Windows 作业系统。
 - 支持 Postgre SQL 数据库。
 - 程式语言：PHP。
 - 支持浏览器：Firefox 3.5+, IE 8+, Google Chrome 5.0+。
- 支持双萤幕投影，投影会议议程及人员签到状态，以方便与会人员观看。系统会自动显示会议的执行状态，提供管理人员了解目前所有会议的执行状况。
 - 实时编辑会议议程的顺序及内容修改，无需重开视窗或重新整理。可自订议题的字体大小，颜色，背景颜色，并实时同步变更。
 - 系统背景自动开始及结束会议，也可手动开始及结束。无需人员花费时间等待或守候着系统来执行所需进行的会议，系统将自动检查所需要进行的会议，减少人员花费使用系统的时间。
 - 刷卡签到后，即写入结果，缩短报表分析的时间，系统另支持同步分析及非同步分析。
 - 报表提供人员及会议室双向统计，可供会议发起人分析会议人员的出席率，会议室的使用率，显示会议与人员之间执行及使用的效率，可供人员日后改进会议的安排效率。系统支持输出Excel格式报表的下载，以供人员报表的保存。
 - 会议排程介面显示会议状态，提供管理人第一时间掌握会议的进度及管理。
 - 系统可全萤幕投影，可供在场的与会人员透过另外呈现的大萤幕观看自己或他人的与会签到状态。签到状态不误判，可随时了解每个人的与会情况。另系统支持投影画面可进行签到状态与会议主题的切换。
 - 介面使用上就像使用一般本机安装的软件，功能一目了然，突破以往WEB系统介面给人不易使用的观感。

❖以上为印刷时的资讯，如有异动不另行通知。

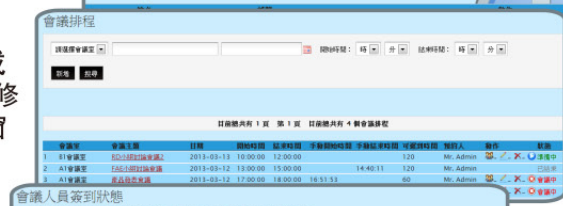
会议排程编辑视窗



会议人员编辑设定视窗



会议排成查询/编辑视窗



会议人员签到状况视窗



会议讯息管理视窗



会议人员签到状况报表



相关硬件模块



订购资讯

型号	说明	搭配硬件
SYWEB-CFM	门禁会议签到管理系统(含软件保护锁)	XTKEY-CFM

2013年4月 Copyright © 2013 玺瑞股份有限公司

门禁
ACCESS
软件